



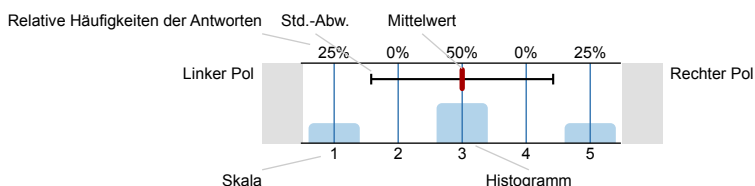
SPL049-FB2-20W

Erfasste Fragebögen = 2766

Auswertungsteil der geschlossenen Fragen

Legende

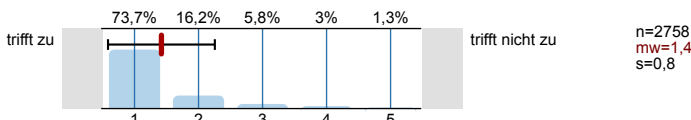
Frage-
text



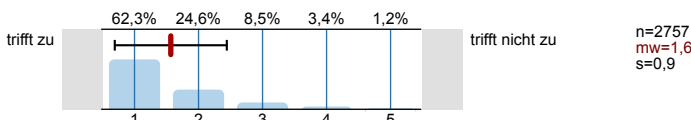
n=Anzahl
mw=Mittelwert
s=Std.-Abw.
E.=Enthaltung

1. Universitätseinheitlicher Teil

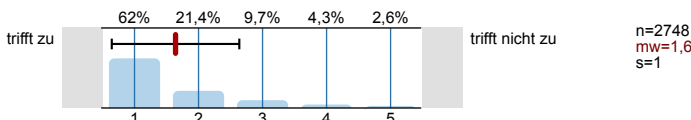
1.1) Zu Beginn der Lehrveranstaltung wurde ausreichend über Ziele, Inhalte und Beurteilungskriterien informiert.



1.2) Die Inhalte der Lehrveranstaltung finde ich sehr interessant.



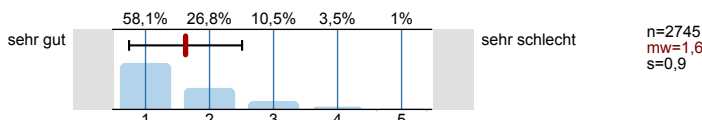
1.3) Die Lehrveranstaltung leistet für mich einen wichtigen Beitrag zur Erreichung meiner Studienziele.



1.4) Die*Den Lehrveranstaltungsleiter*in empfinde ich als sehr motivierend.

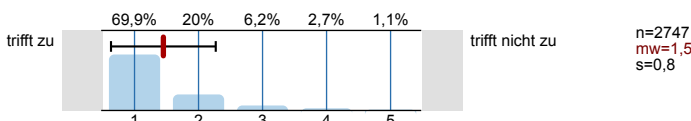


1.5) Gesamt gesehen halte ich die Lehrveranstaltung für

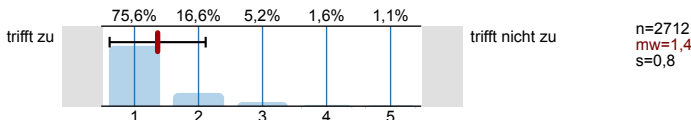


2. Fragen der Studienprogrammleitung

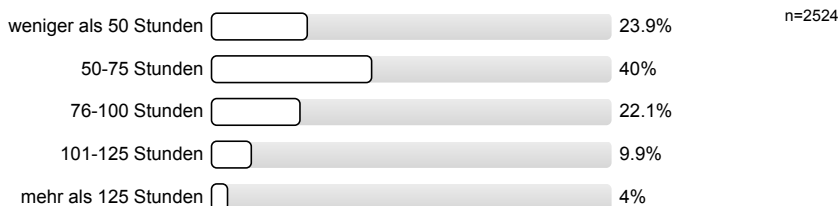
2.1) Die inhaltliche Gestaltung der LV dient der Erreichung der Ziele der LV.



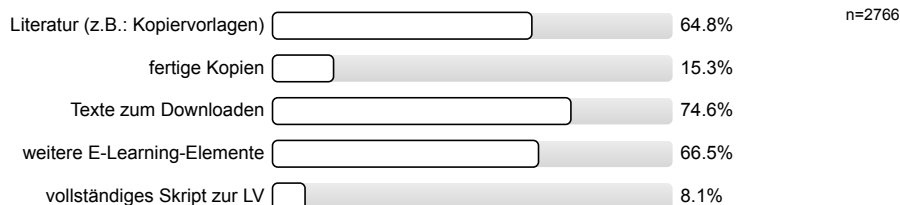
2.2) Die Ankündigung der LV (Inhalt, Zielsetzung etc.) deckt sich mit der Gestaltung und dem Verlauf der LV.



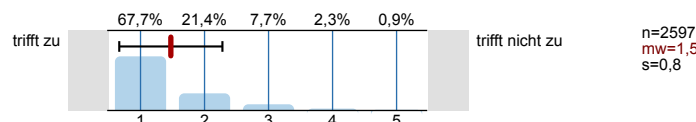
2.3) Der gesamte Arbeitsaufwand ("Workload") beträgt



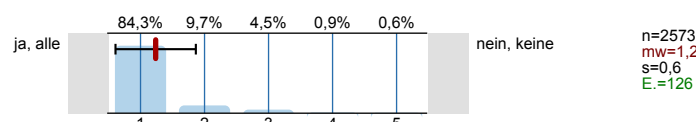
2.4) Wurden für die LV zur Verfügung gestellt (Mehrfachantwort möglich):



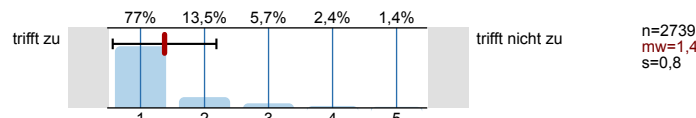
2.5) Sofern von der Lehrveranstaltungsleitung Unterlagen zur Verfügung gestellt wurden: Die Unterlagen erscheinen hilfreich für den Lernerfolg.



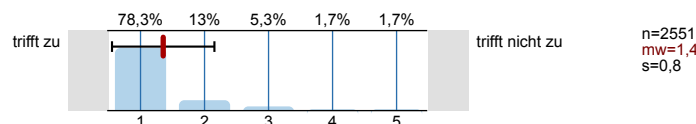
2.6) Die (schriftlichen) Lehrmaterialien wurden online zur Verfügung gestellt.



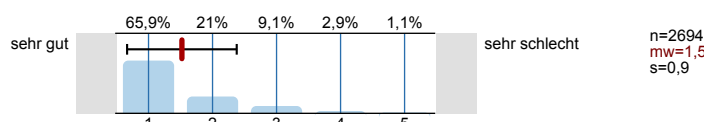
2.7) Es gab ausreichend Interaktions- und Kommunikationsphasen (Online oder vor Ort).



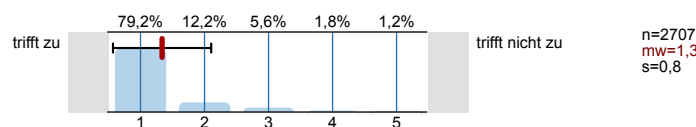
2.8) Bei hybrid und digital durchgeführten LVen: Die online anwesenden Studierenden konnten sich gut an den Diskussionen beteiligen.



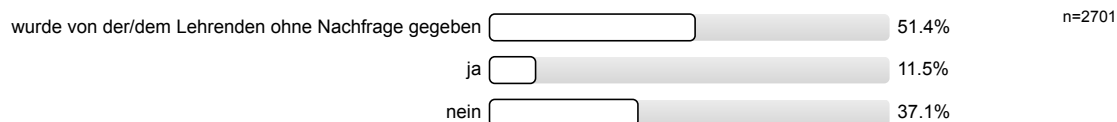
2.10) Wie wurden Sie bei Fragen und Problemen bei der Bearbeitung von Teilleistungen (z.B.: Referate, Seminararbeiten) betreut?



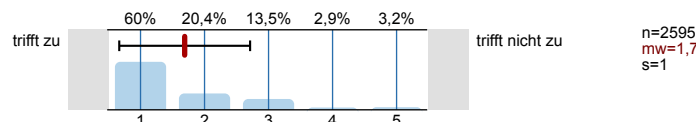
2.11) Die*Der Lehrende gibt auf Beiträge der Studierenden Feedback, geht auf die Studierenden ein und beantwortet ihre Fragen.



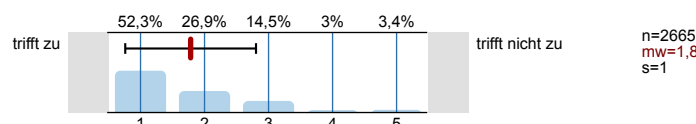
2.12) Haben Sie aktiv Feedback zu den einzelnen Teilleistungen eingefordert?



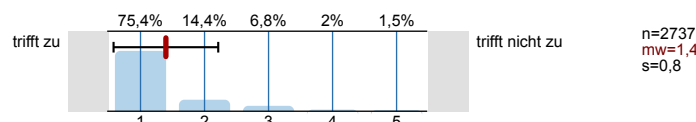
2.13) Das Feedback der*des Lehrenden zu meinen Beiträgen war produktiv und hilfreich.



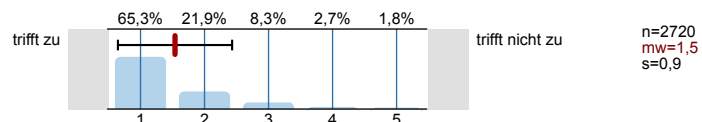
2.14) In der LV werden sozialwissenschaftliche Methoden thematisiert und angewandt.



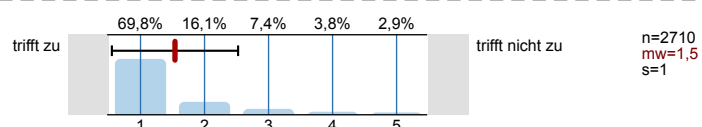
2.15) In der LV werden Beispiele aus der Praxis vorgestellt.



2.16) Der Lehrveranstaltungsleitung gelingt es die vorgestellten Theorien und Modelle didaktisch angemessen zu vermitteln.



2.17) Die LV hat mich angeregt, über pädagogische Probleme nachzudenken.



2.18) Haben Sie sich durch die LV angeregt gefühlt, zusätzliche, nicht vorgeschriebene Fachliteratur zur Thematik der LV zu lesen?



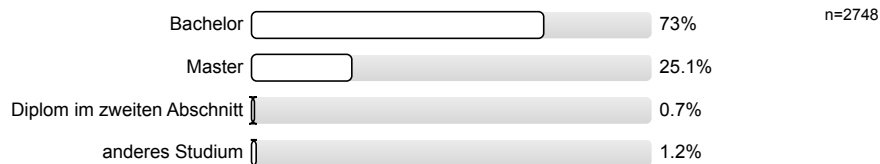
2.20) Wissen Sie, worüber die*der LV-Leiter*in forscht?



2.21) Ich bin während des Semesters Stunden/Woche berufstätig



2.22) Welches Lehramtsstudium studieren Sie?



Profillinie

Zusammenstellung: SPL049-FB2-20W

Verwendete Werte in der Profillinie: Mittelwert

1. Universitätseinheitlicher Teil

1.1) Zu Beginn der Lehrveranstaltung wurde ausreichend über Ziele, Inhalte und Beurteilungskriterien informiert.	trifft zu								trifft nicht zu	n=2758	mw=1,4	md=1,0	s=0,8
1.2) Die Inhalte der Lehrveranstaltung finde ich sehr interessant.	trifft zu								trifft nicht zu	n=2757	mw=1,6	md=1,0	s=0,9
1.3) Die Lehrveranstaltung leistet für mich einen wichtigen Beitrag zur Erreichung meiner Studienziele.	trifft zu								trifft nicht zu	n=2748	mw=1,6	md=1,0	s=1,0
1.4) Die*Den Lehrveranstaltungsleiter*in empfinde ich als sehr motivierend.	trifft zu								trifft nicht zu	n=2751	mw=1,5	md=1,0	s=0,9
1.5) Gesamt gesehen halte ich die Lehrveranstaltung für	sehr gut								sehr schlecht	n=2745	mw=1,6	md=1,0	s=0,9

2. Fragen der Studienprogrammleitung

2.1) Die inhaltliche Gestaltung der LV dient der Erreichung der Ziele der LV.	trifft zu								trifft nicht zu	n=2747	mw=1,5	md=1,0	s=0,8
2.2) Die Ankündigung der LV (Inhalt, Zielsetzung etc.) deckt sich mit der Gestaltung und dem Verlauf der LV.	trifft zu								trifft nicht zu	n=2712	mw=1,4	md=1,0	s=0,8
2.5) Sofern von der Lehrveranstaltungsleitung Unterlagen zur Verfügung gestellt wurden: Die Unterlagen erscheinen hilfreich für den	trifft zu								trifft nicht zu	n=2597	mw=1,5	md=1,0	s=0,8
2.6) Die (schriftlichen) Lehrmaterialien wurden online zur Verfügung gestellt.	ja, alle								nein, keine	n=2573	mw=1,2	md=1,0	s=0,6
2.7) Es gab ausreichend Interaktions- und Kommunikationsphasen (Online oder vor Ort).	trifft zu								trifft nicht zu	n=2739	mw=1,4	md=1,0	s=0,8
2.8) Bei hybrid und digital durchgeführten LVen: Die online anwesenden Studierenden konnten sich gut an den Diskussionen beteiligen.	trifft zu								trifft nicht zu	n=2551	mw=1,4	md=1,0	s=0,8
2.10) Wie wurden Sie bei Fragen und Problemen bei der Bearbeitung von Teilleistungen (z.B.: Referate, Seminararbeiten) betreut?	sehr gut								sehr schlecht	n=2694	mw=1,5	md=1,0	s=0,9
2.11) Die*Der Lehrende gibt auf Beiträge der Studierenden Feedback, geht auf die Studierenden ein und beantwortet ihre Fragen.	trifft zu								trifft nicht zu	n=2707	mw=1,3	md=1,0	s=0,8
2.13) Das Feedback der*des Lehrenden zu meinen Beiträgen war produktiv und hilfreich.	trifft zu								trifft nicht zu	n=2595	mw=1,7	md=1,0	s=1,0
2.14) In der LV werden sozialwissenschaftliche Methoden thematisiert und angewandt.	trifft zu								trifft nicht zu	n=2665	mw=1,8	md=1,0	s=1,0
2.15) In der LV werden Beispiele aus der Praxis vorgestellt.	trifft zu								trifft nicht zu	n=2737	mw=1,4	md=1,0	s=0,8
2.16) Der Lehrveranstaltungsleitung gelingt es die vorgestellten Theorien und Modelle didaktisch angemessen zu vermitteln.	trifft zu								trifft nicht zu	n=2720	mw=1,5	md=1,0	s=0,9
2.17) Die LV hat mich angeregt, über pädagogische Probleme nachzudenken.	trifft zu								trifft nicht zu	n=2710	mw=1,5	md=1,0	s=1,0