



SPL007-FB1-21W

Erfasste Fragebögen = 1227

Auswertungsteil der geschlossenen Fragen

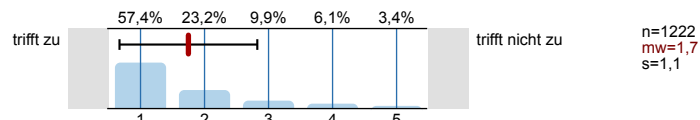
Legende

Fragestext

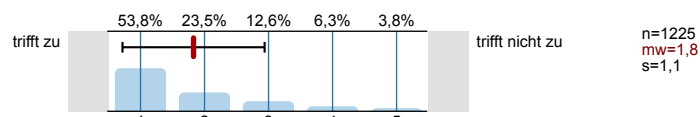


1. Universitätseinheitlicher Teil

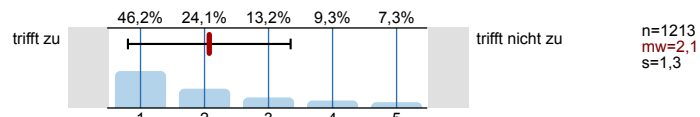
- 1.1) Zu Beginn der Lehrveranstaltung wurde ausreichend über Ziele, Inhalte und Beurteilungskriterien informiert.



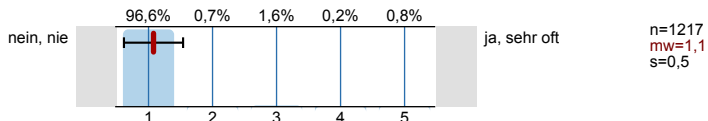
- 1.2) Die Inhalte der Lehrveranstaltung finde ich sehr interessant.



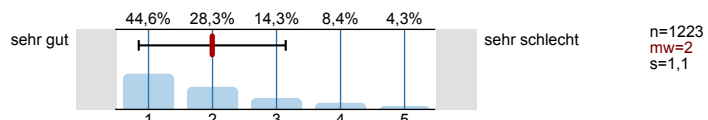
- 1.3) Die*Den Lehrveranstaltungsleiter*in empfinde ich als sehr motivierend.



- 1.4) Gab es in der Lehrveranstaltung Situationen, in denen Sie Diskriminierung erlebten? (etwa aufgrund des Geschlechts, der ethnischen Herkunft, der Religion, des Alters oder der sexuellen Orientierung)

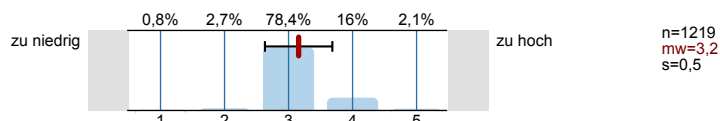


- 1.6) Gesamt gesehen halte ich die Lehrveranstaltung für

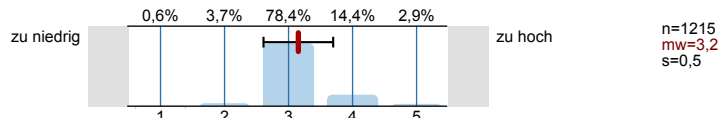


2. Fragen der Studienprogrammleitung

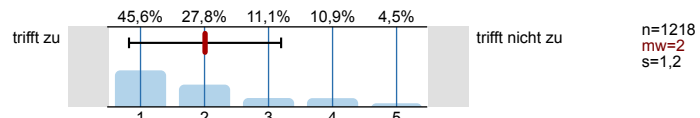
- 2.1) Das Anforderungsniveau der Lehrveranstaltung ist



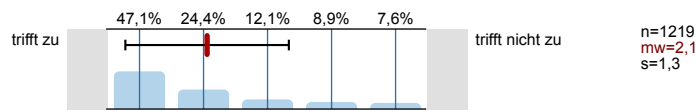
- 2.2) Der gesamte Arbeitsaufwand ("Workload") ist im Vergleich zu den curriculären Vorgaben (ECTS)



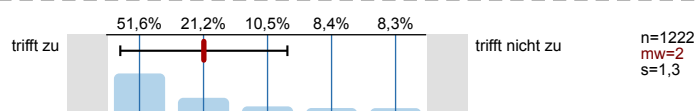
- 2.3) Die Bedeutung/der Nutzen der behandelten Themen wird vermittelt.



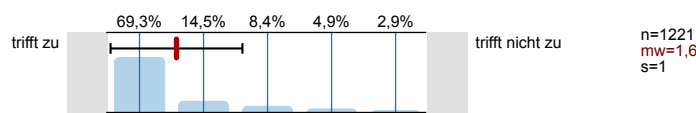
2.4) Die*Der Vortragende gibt in der Lehrveranstaltung ausreichend Raum zum Mitdenken.



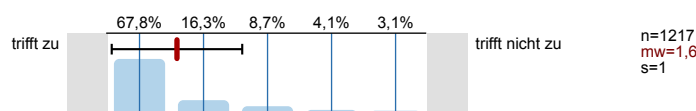
2.5) Die*Der Vortragende spricht verständlich und anregend.



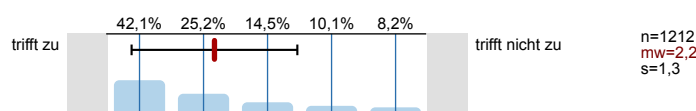
2.6) Die*Der Vortragende wirkt gut vorbereitet.



2.7) Die*Der Vortragende geht auf Fragen und Anregungen der Studierenden ein.



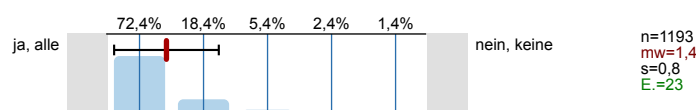
2.8) Die Lehrveranstaltung wird in interessanter Form gehalten.



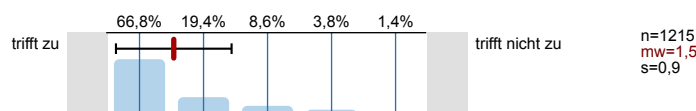
2.9) Die Vorlesung wird online zum Nachschauen/Nachhören angeboten. (ja/nein)



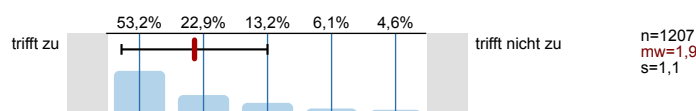
2.10) Die Vorlesungsunterlagen wurden online zur Verfügung gestellt.



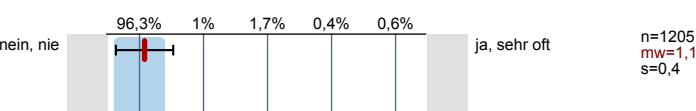
2.11) Inhaltliche und organisatorische Fragen wurden klar kommuniziert (z.B.: u:find, Email, Chat).



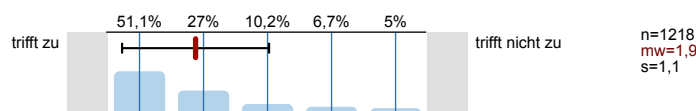
2.12) Es gab ausreichend Interaktions- und Kommunikationsphasen. (Online oder vor Ort)



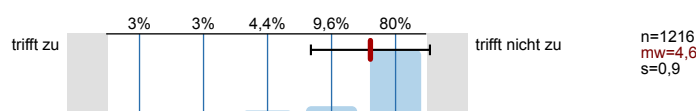
2.13) Gab es in der Lehrveranstaltung Situationen, in denen der*die Lehrende durch Studierende aufgrund des Geschlechts, der ethnischen Herkunft, der Religion oder Weltanschauung, des Alters oder der sexuellen Orientierung diskriminiert wurde?



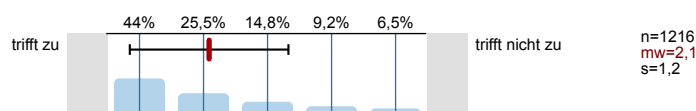
2.15) Ich verfüge nun über ein gründlicheres Verständnis über die in der Lehrveranstaltung behandelten Themen als vor der Lehrveranstaltung.



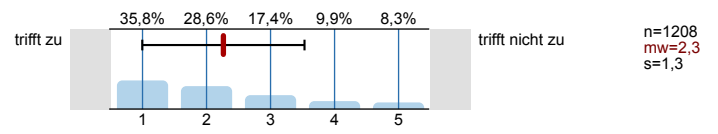
2.16) Unruhe, Reden oder Störungen (z.B.: Essen, Tastaturgeräusche) durch TeilnehmerInnen beeinträchtigen die Lehrveranstaltung.



2.17) Die Lehrveranstaltung motiviert dazu, sich selbst mit den Inhalten zu beschäftigen.



2.18) Ich habe eine klare Vorstellung, was mich bei der Prüfung erwartet.



Profillinie

Zusammenstellung: SPL007-FB1-21W

Verwendete Werte in der Profillinie: Mittelwert

1. Universitätseinheitlicher Teil

1.1) Zu Beginn der Lehrveranstaltung wurde ausreichend über Ziele, Inhalte und Beurteilungskriterien informiert.	trifft zu					trifft nicht zu	n=1222	mw=1,7	md=1,0	s=1,1
1.2) Die Inhalte der Lehrveranstaltung finde ich sehr interessant.	trifft zu					trifft nicht zu	n=1225	mw=1,8	md=1,0	s=1,1
1.3) Die*Den Lehrveranstaltungsleiter*in empfinde ich als sehr motivierend.	trifft zu					trifft nicht zu	n=1213	mw=2,1	md=2,0	s=1,3
1.4) Gab es in der Lehrveranstaltung Situationen, in denen Sie Diskriminierung erlebten? (etwa aufgrund des Geschlechts, der ethnischen	nein, nie					ja, sehr oft	n=1217	mw=1,1	md=1,0	s=0,5
1.6) Gesamt gesehen halte ich die Lehrveranstaltung für	sehr gut					sehr schlecht	n=1223	mw=2,0	md=2,0	s=1,1

2. Fragen der Studienprogrammleitung

2.1) Das Anforderungsniveau der Lehrveranstaltung ist	zu niedrig					zu hoch	n=1219	mw=3,2	md=3,0	s=0,5
2.2) Der gesamte Arbeitsaufwand ("Workload") ist im Vergleich zu den curriculären Vorgaben (ECTS)	zu niedrig					zu hoch	n=1215	mw=3,2	md=3,0	s=0,5
2.3) Die Bedeutung/der Nutzen der behandelten Themen wird vermittelt.	trifft zu					trifft nicht zu	n=1218	mw=2,0	md=2,0	s=1,2
2.4) Die*Der Vortragende gibt in der Lehrveranstaltung ausreichend Raum zum Mitdenken.	trifft zu					trifft nicht zu	n=1219	mw=2,1	md=2,0	s=1,3
2.5) Die*Der Vortragende spricht verständlich und anregend.	trifft zu					trifft nicht zu	n=1222	mw=2,0	md=1,0	s=1,3
2.6) Die*Der Vortragende wirkt gut vorbereitet.	trifft zu					trifft nicht zu	n=1221	mw=1,6	md=1,0	s=1,0
2.7) Die*Der Vortragende geht auf Fragen und Anregungen der Studierenden ein.	trifft zu					trifft nicht zu	n=1217	mw=1,6	md=1,0	s=1,0
2.8) Die Lehrveranstaltung wird in interessanter Form gehalten.	trifft zu					trifft nicht zu	n=1212	mw=2,2	md=2,0	s=1,3
2.10) Die Vorlesungsunterlagen wurden online zur Verfügung gestellt.	ja, alle					nein, keine	n=1193	mw=1,4	md=1,0	s=0,8
2.11) Inhaltliche und organisatorische Fragen wurden klar kommuniziert (z.B.: u:find, Email, Chat).	trifft zu					trifft nicht zu	n=1215	mw=1,5	md=1,0	s=0,9
2.12) Es gab ausreichend Interaktions- und Kommunikationsphasen. (Online oder vor Ort)	trifft zu					trifft nicht zu	n=1207	mw=1,9	md=1,0	s=1,1
2.13) Gab es in der Lehrveranstaltung Situationen, in denen der*die Lehrende durch Studierende aufgrund des Geschlechts, der ethnischen	nein, nie					ja, sehr oft	n=1205	mw=1,1	md=1,0	s=0,4
2.15) Ich verfüge nun über ein gründlicheres Verständnis über die in der Lehrveranstaltung behandelten Themen als vor der	trifft zu					trifft nicht zu	n=1218	mw=1,9	md=1,0	s=1,1
2.16) Unruhe, Reden oder Störungen (z.B.: Essen, Tastaturgeräusche) durch TeilnehmerInnen beeinträchtigen die Lehrveranstaltung.	trifft zu					trifft nicht zu	n=1216	mw=4,6	md=5,0	s=0,9
2.17) Die Lehrveranstaltung motiviert dazu, sich selbst mit den Inhalten zu beschäftigen.	trifft zu					trifft nicht zu	n=1216	mw=2,1	md=2,0	s=1,2
2.18) Ich habe eine klare Vorstellung, was mich bei der Prüfung erwartet.	trifft zu					trifft nicht zu	n=1208	mw=2,3	md=2,0	s=1,3