



# SPL008-FB5-21W

Erfasste Fragebögen = 14

## Auswertungsteil der geschlossenen Fragen

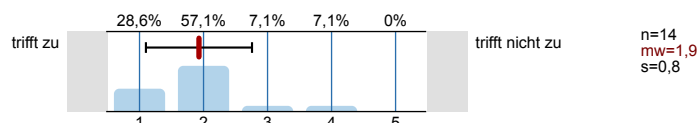
### Legende

Fragestext

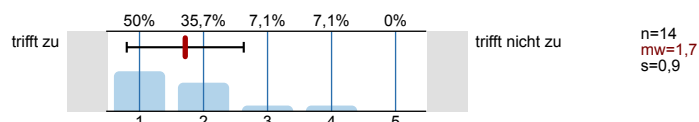


### 1. Universitätseinheitlicher Teil

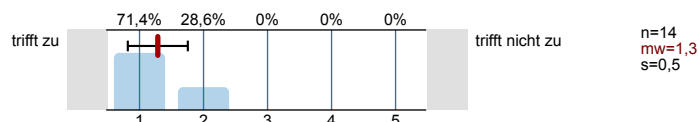
1.1) Zu Beginn der Lehrveranstaltung wurde ausreichend über Ziele, Inhalte und Beurteilungskriterien informiert.



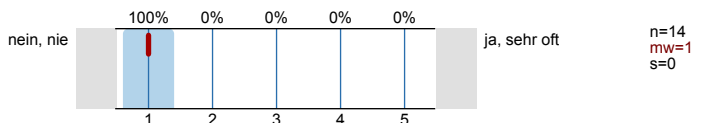
1.2) Die Inhalte der Lehrveranstaltung finde ich sehr interessant.



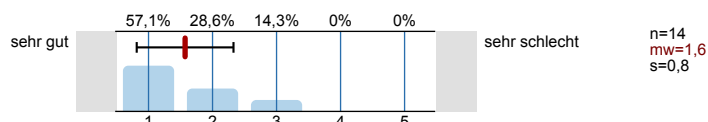
1.3) Die\*Den Lehrveranstaltungsleiter\*in empfinde ich als sehr motivierend.



1.4) Gab es in der Lehrveranstaltung Situationen, in denen Sie Diskriminierung erlebten? (etwa aufgrund des Geschlechts, der ethnischen Herkunft, der Religion, des Alters oder der sexuellen Orientierung)

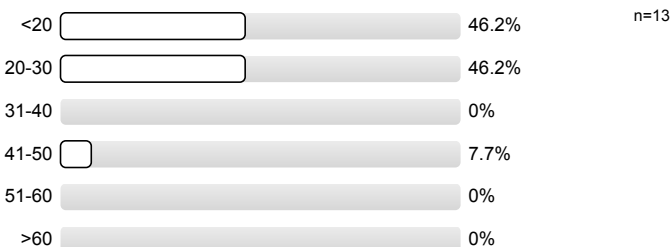


1.6) Gesamt gesehen halte ich die Lehrveranstaltung für

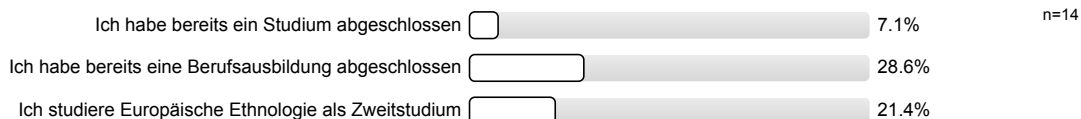


### 2. Studienspezifischer Fragenteil

2.1) Alter:



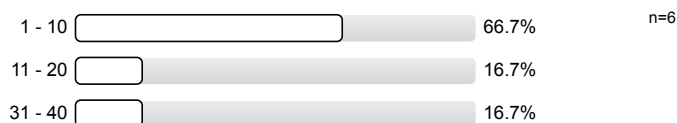
2.2) Folgendes trifft auf mich zu (Mehrfachnennungen möglich):



2.3) Sind Sie während des Semesters berufstätig?

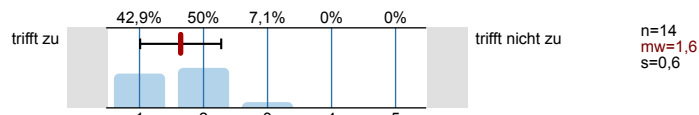


2.4) Wenn ja, in welchem Umfang (Stunden/Woche)?

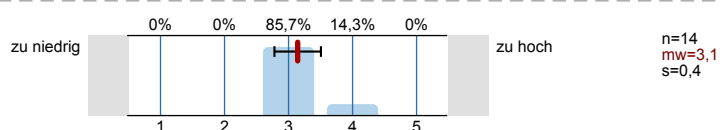


### 3. Fragen der Studienprogrammleitung

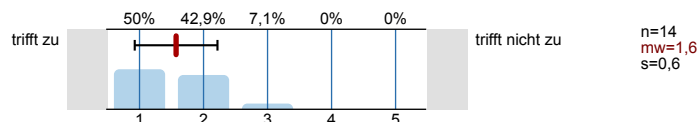
3.1) Die angebotenen Studienmaterialien (E-Learning, Literatur, Bilder...) erleichtern die Aneignung und das Verständnis der Inhalte der Lehrveranstaltung.



3.3) Der gesamte Arbeitsaufwand („Workload“) ist im Vergleich zu den curricularen Vorgaben (1 ECTS = 25 Stunden Workload)

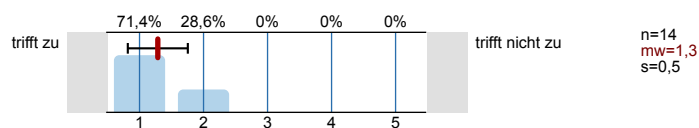


3.5) Das Feedback der\*des Lehrenden zu meinen Beiträgen war konstruktiv.

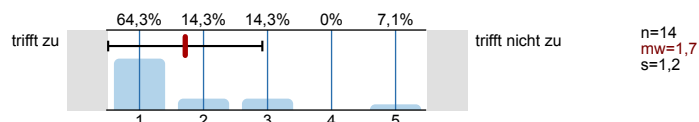


### 5. Fragen der Studienprogrammleitung für Studierende Bachelor Europäische Ethnologie (Hauptfach)

5.1) Die Sinnhaftigkeit des Proseminars zu Studienbeginn ist nachvollziehbar.



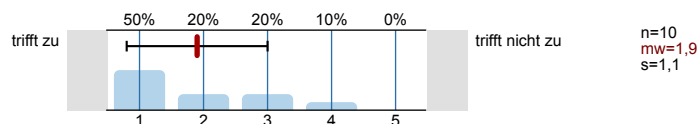
5.2) Der Einblick ins Fach hat dazu beigetragen, meine Studienwahl kritisch zu reflektieren.



5.3) Haben Sie an einem begleitenden Tutorium teilgenommen?



5.4) Das Tutorium war für die Einführung in das Studium hilfreich.



# Profillinie

Zusammenstellung: SPL008-FB5-21W

Verwendete Werte in der Profillinie: Mittelwert

## 1. Universitätseinheitlicher Teil

1.1) Zu Beginn der Lehrveranstaltung wurde ausreichend über Ziele, Inhalte und Beurteilungskriterien informiert.	trifft zu					trifft nicht zu	n=14	mw=1,9	md=2,0	s=0,8
1.2) Die Inhalte der Lehrveranstaltung finde ich sehr interessant.	trifft zu					trifft nicht zu	n=14	mw=1,7	md=1,5	s=0,9
1.3) Die*Den Lehrveranstaltungsleiter*in empfinde ich als sehr motivierend.	trifft zu					trifft nicht zu	n=14	mw=1,3	md=1,0	s=0,5
1.4) Gab es in der Lehrveranstaltung Situationen, in denen Sie Diskriminierung erlebten? (etwa aufgrund des Geschlechts, der ethnischen	nein, nie					ja, sehr oft	n=14	mw=1,0	md=1,0	s=0,0
1.6) Gesamt gesehen halte ich die Lehrveranstaltung für	sehr gut					sehr schlecht	n=14	mw=1,6	md=1,0	s=0,8

## 3. Fragen der Studienprogrammleitung

3.1) Die angebotenen Studienmaterialien (E-Learning, Literatur, Bilder...) erleichtern die Aneignung und das Verständnis der Inhalte der	trifft zu					trifft nicht zu	n=14	mw=1,6	md=2,0	s=0,6
3.3) Der gesamte Arbeitsaufwand („Workload“) ist im Vergleich zu den curricularen Vorgaben (1 ECTS = 25 Stunden Workload)	zu niedrig					zu hoch	n=14	mw=3,1	md=3,0	s=0,4
3.5) Das Feedback der*des Lehrenden zu meinen Beiträgen war konstruktiv.	trifft zu					trifft nicht zu	n=14	mw=1,6	md=1,5	s=0,6

## 5. Fragen der Studienprogrammleitung für Studierende Bachelor Europäische Ethnologie (Hauptfach)

5.1) Die Sinnhaftigkeit des Proseminars zu Studienbeginn ist nachvollziehbar.	trifft zu					trifft nicht zu	n=14	mw=1,3	md=1,0	s=0,5
5.2) Der Einblick ins Fach hat dazu beigetragen, meine Studienwahl kritisch zu reflektieren.	trifft zu					trifft nicht zu	n=14	mw=1,7	md=1,0	s=1,2
5.4) Das Tutorium war für die Einführung in das Studium hilfreich.	trifft zu					trifft nicht zu	n=10	mw=1,9	md=1,5	s=1,1