



SPL016-FB1-21W

Erfasste Fragebögen = 631

Auswertungsteil der geschlossenen Fragen

Legende

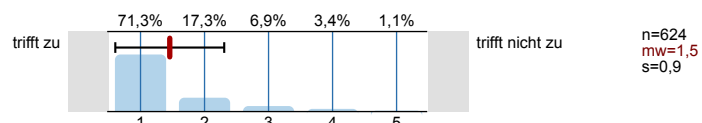
Fragestext



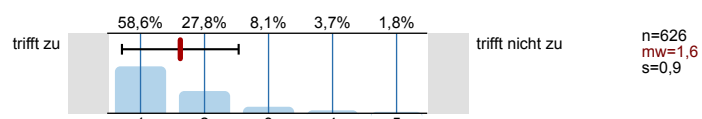
n=Anzahl
mw=Mittelwert
s=Std.-Abw.
E.=Enthaltung

1. Universitätseinheitlicher Teil

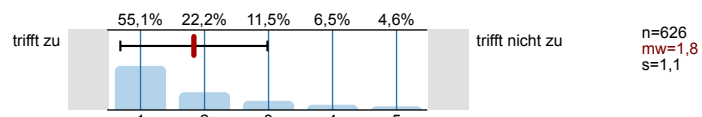
- 1.1) Zu Beginn der Lehrveranstaltung wurde ausreichend über Ziele, Inhalte und Beurteilungskriterien informiert.



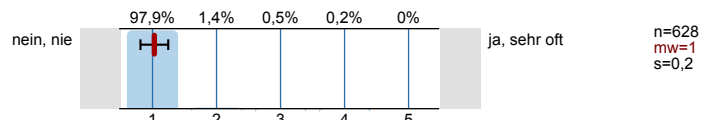
- 1.2) Die Inhalte der Lehrveranstaltung finde ich sehr interessant.



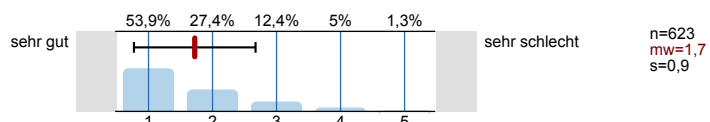
- 1.3) Die*Den Lehrveranstaltungsleiter*in empfinde ich als sehr motivierend.



- 1.4) Gab es in der Lehrveranstaltung Situationen, in denen Sie Diskriminierung erlebten? (etwa aufgrund des Geschlechts, der ethnischen Herkunft, der Religion, des Alters oder der sexuellen Orientierung)

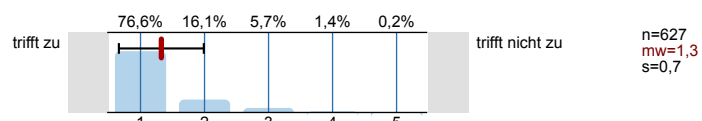


- 1.6) Gesamt gesehen halte ich die Lehrveranstaltung für

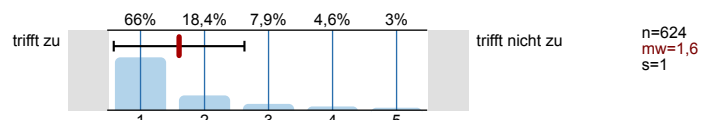


2. Fragen der Studienprogrammleitung

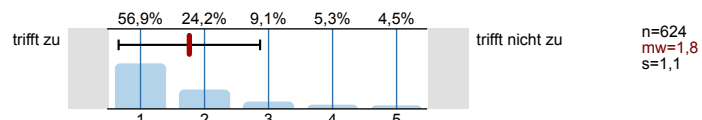
- 2.1) Die Inhalte und Methoden entsprechen der Beschreibung im Vorlesungsverzeichnis.

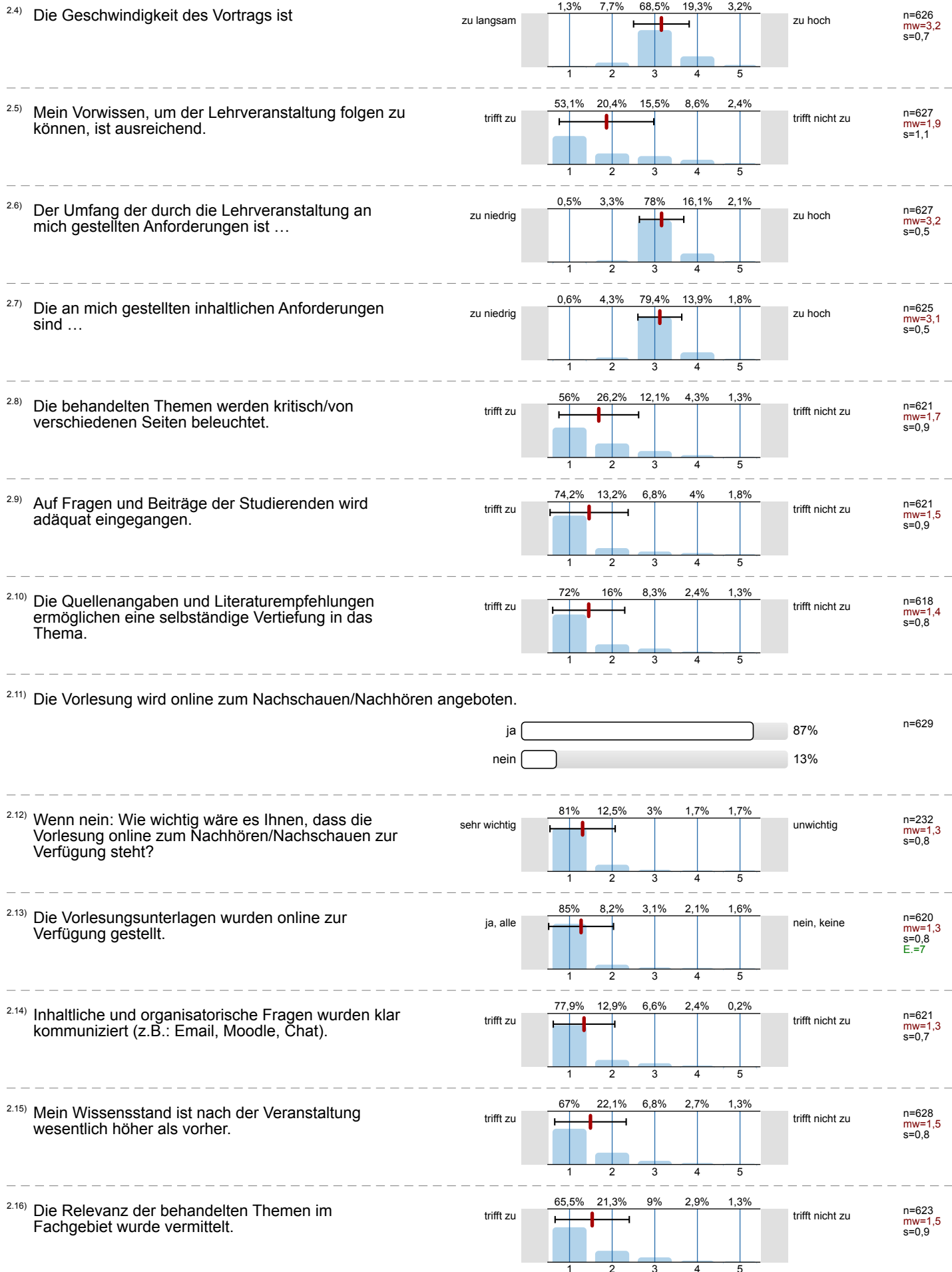


- 2.2) Die Lehrveranstaltung ist gut strukturiert.

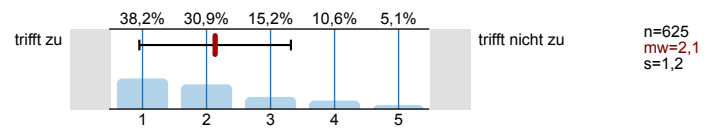


- 2.3) Die Lehrveranstaltungsinhalte werden didaktischgut aufbereitet.





2.17) Ich habe eine klare Vorstellung, was mich bei der Prüfung erwartet.



Profilinie

Zusammenstellung: SPL016-FB1-21W

Verwendete Werte in der Profillinie: Mittelwert

1. Universitätseinheitlicher Teil

1.1) Zu Beginn der Lehrveranstaltung wurde ausreichend über Ziele, Inhalte und Beurteilungskriterien informiert.	trifft zu						trifft nicht zu	n=624	mw=1,5	md=1,0	s=0,9
1.2) Die Inhalte der Lehrveranstaltung finde ich sehr interessant.	trifft zu						trifft nicht zu	n=626	mw=1,6	md=1,0	s=0,9
1.3) Die*Den Lehrveranstaltungsleiter*in empfinde ich als sehr motivierend.	trifft zu						trifft nicht zu	n=626	mw=1,8	md=1,0	s=1,1
1.4) Gab es in der Lehrveranstaltung Situationen, in denen Sie Diskriminierung erlebten? (etwa aufgrund des Geschlechts, der ethnischen	nein, nie						ja, sehr oft	n=628	mw=1,0	md=1,0	s=0,2
1.6) Gesamt gesehen halte ich die Lehrveranstaltung für	sehr gut						sehr schlecht	n=623	mw=1,7	md=1,0	s=0,9

2. Fragen der Studienprogrammleitung

2.1) Die Inhalte und Methoden entsprechen der Beschreibung im Vorlesungsverzeichnis.	trifft zu						trifft nicht zu	n=627	mw=1,3	md=1,0	s=0,7
2.2) Die Lehrveranstaltung ist gut strukturiert.	trifft zu						trifft nicht zu	n=624	mw=1,6	md=1,0	s=1,0
2.3) Die Lehrveranstaltungsinhalte werden didaktischgut aufbereitet.	trifft zu						trifft nicht zu	n=624	mw=1,8	md=1,0	s=1,1
2.4) Die Geschwindigkeit des Vortrags ist	zu langsam						zu hoch	n=626	mw=3,2	md=3,0	s=0,7
2.5) Mein Vorwissen, um der Lehrveranstaltung folgen zu können, ist ausreichend.	trifft zu						trifft nicht zu	n=627	mw=1,9	md=1,0	s=1,1
2.6) Der Umfang der durch die Lehrveranstaltung an mich gestellten Anforderungen ist ...	zu niedrig						zu hoch	n=627	mw=3,2	md=3,0	s=0,5
2.7) Die an mich gestellten inhaltlichen Anforderungen sind ...	zu niedrig						zu hoch	n=625	mw=3,1	md=3,0	s=0,5
2.8) Die behandelten Themen werden kritisch/von verschiedenen Seiten beleuchtet.	trifft zu						trifft nicht zu	n=621	mw=1,7	md=1,0	s=0,9
2.9) Auf Fragen und Beiträge der Studierenden wird adäquat eingegangen.	trifft zu						trifft nicht zu	n=621	mw=1,5	md=1,0	s=0,9
2.10) Die Quellenangaben und Literaturempfehlungen ermöglichen eine selbständige Vertiefung in das Thema.	trifft zu						trifft nicht zu	n=618	mw=1,4	md=1,0	s=0,8
2.12) Wenn nein: Wie wichtig wäre es Ihnen, dass die Vorlesung online zum Nachhören/ Nachschauen zur Verfügung steht?	sehr wichtig						unwichtig	n=232	mw=1,3	md=1,0	s=0,8
2.13) Die Vorlesungsunterlagen wurden online zur Verfügung gestellt.	ja, alle						nein, keine	n=620	mw=1,3	md=1,0	s=0,8
2.14) Inhaltliche und organisatorische Fragen wurden klar kommuniziert (z.B.: Email, Moodle, Chat).	trifft zu						trifft nicht zu	n=621	mw=1,3	md=1,0	s=0,7
2.15) Mein Wissensstand ist nach der Veranstaltung wesentlich höher als vorher.	trifft zu						trifft nicht zu	n=628	mw=1,5	md=1,0	s=0,8
2.16) Die Relevanz der behandelten Themen im Fachgebiet wurde vermittelt.	trifft zu						trifft nicht zu	n=623	mw=1,5	md=1,0	s=0,9
2.17) Ich habe eine klare Vorstellung, was mich bei der Prüfung erwartet.	trifft zu						trifft nicht zu	n=625	mw=2,1	md=2,0	s=1,2