



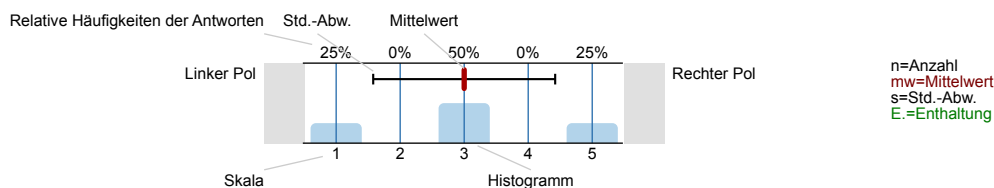
# SPL048-FB2-21W

Erfasste Fragebögen = 300

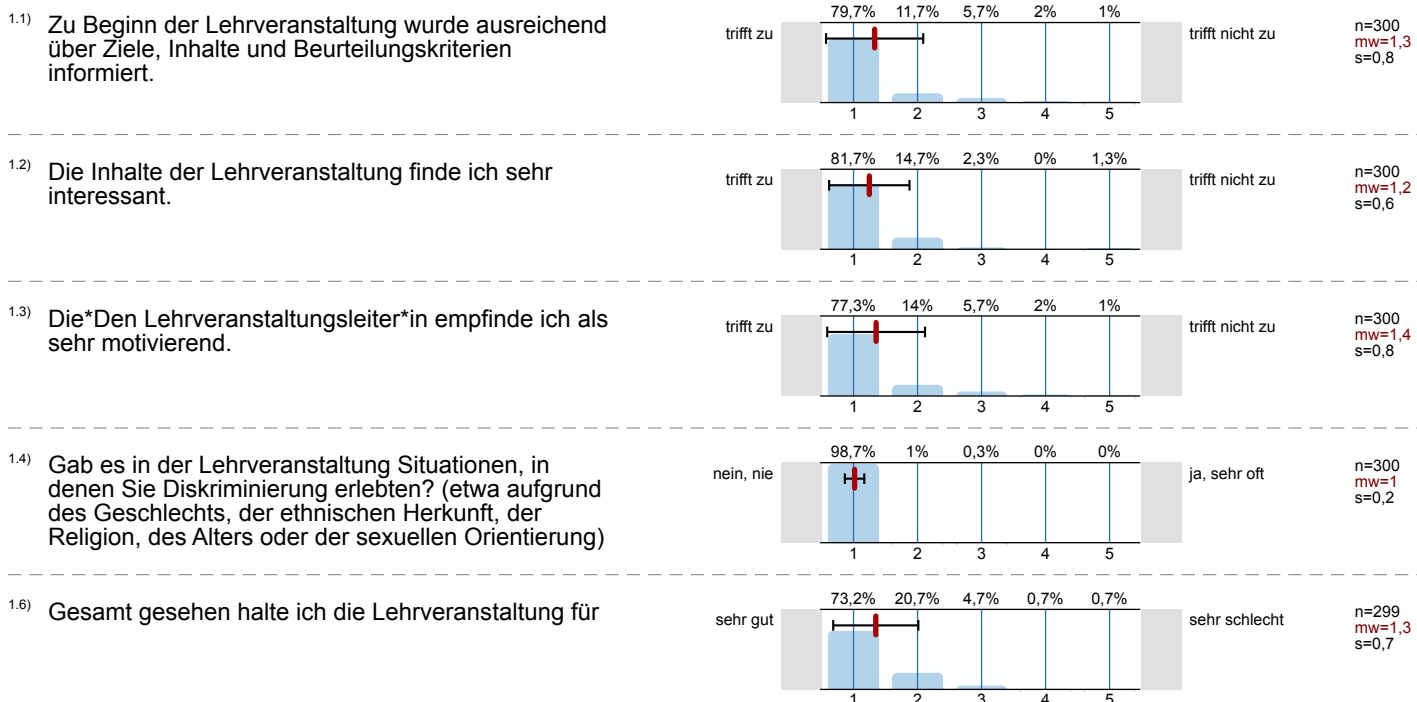
## Auswertungsteil der geschlossenen Fragen

### Legende

Fragestext

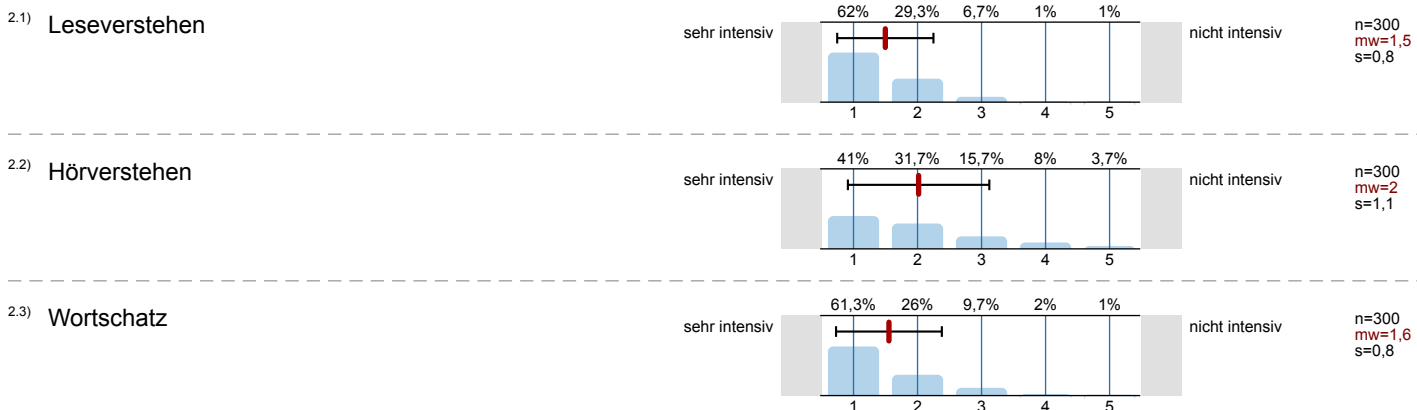


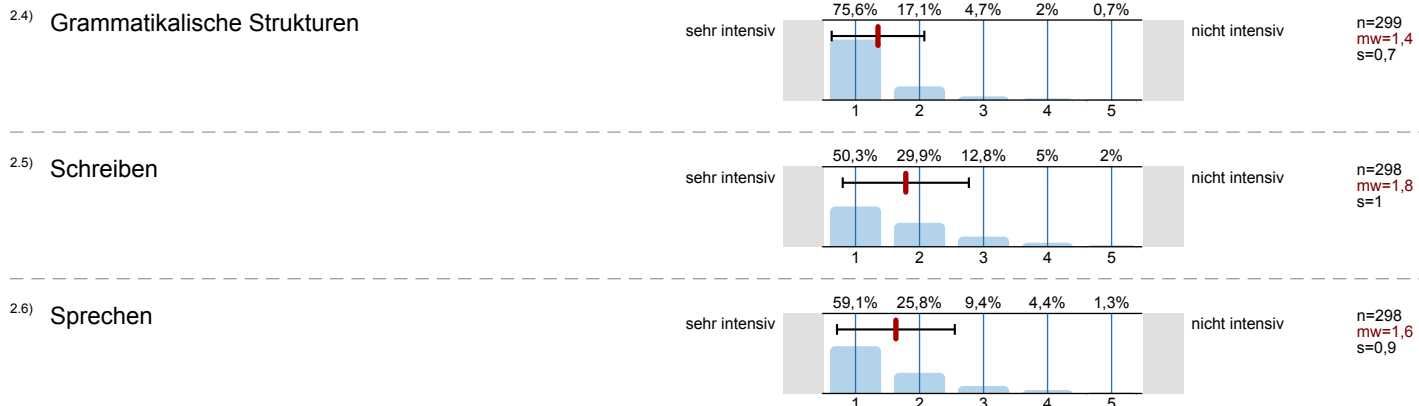
### 1. Universitätseinheitlicher Teil



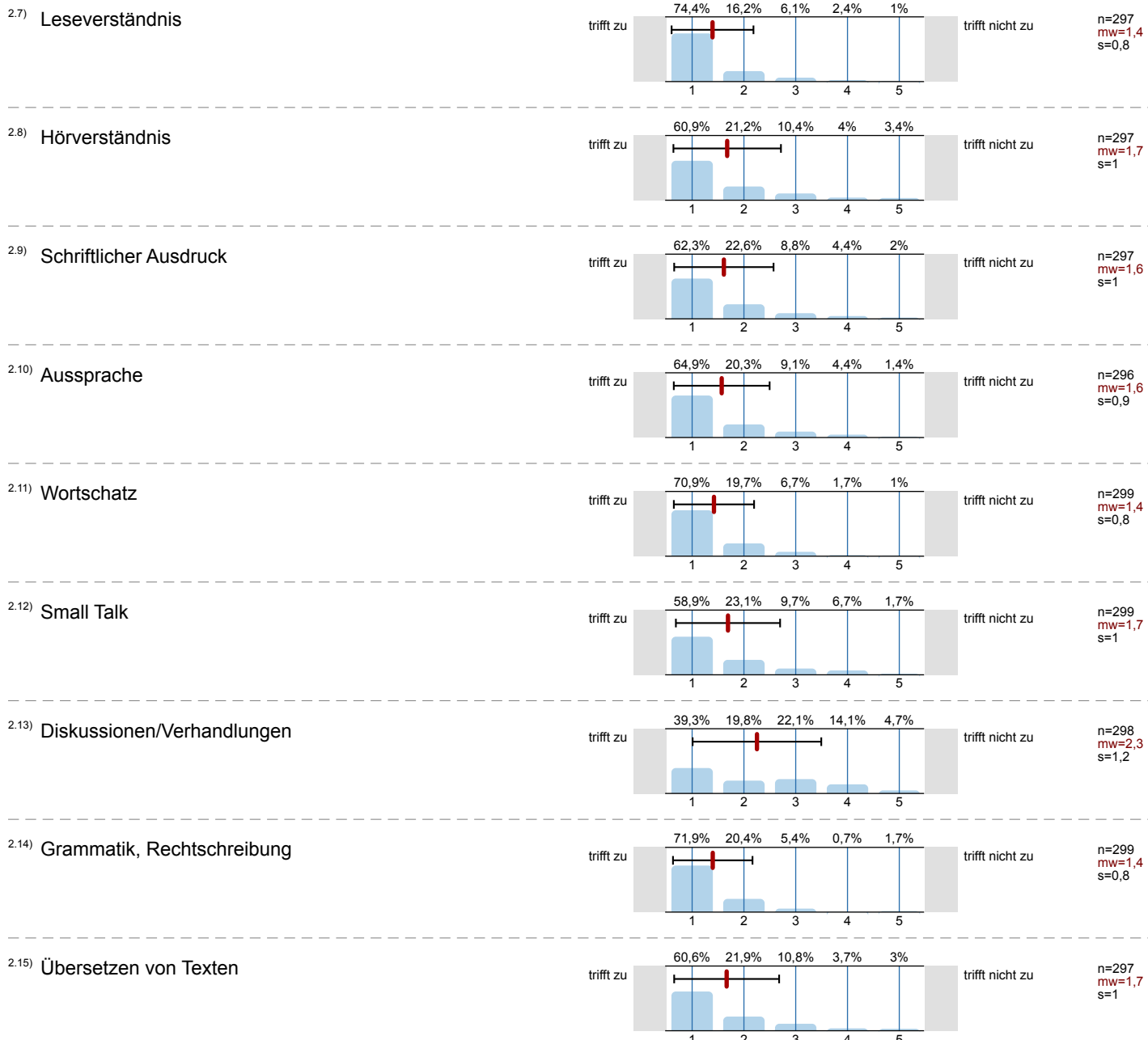
### 2. Studienspezifischer Fragenteil

#### Wie intensiv wird in dieser LV an den vorgegebenen sprachlichen Aspekten gearbeitet?

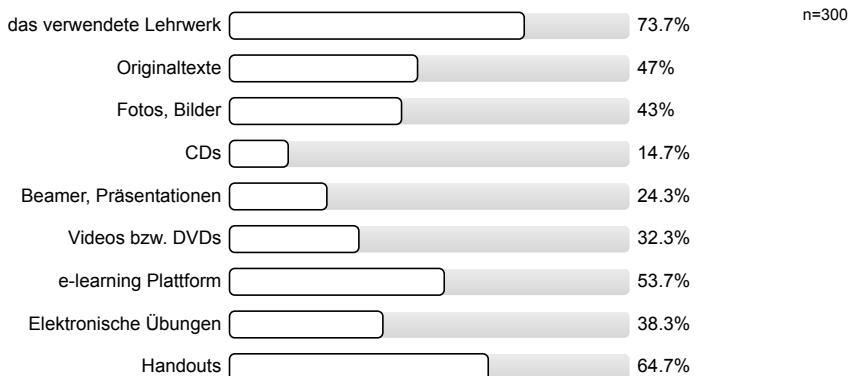




Konnten Sie sich in folgenden Bereichen verbessern?

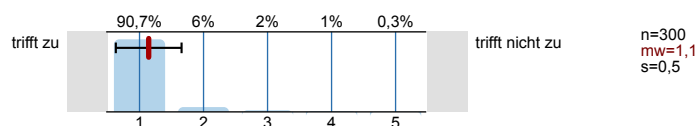


2.17) Welche von den folgenden Medien und Materialien - falls in der LV eingesetzt - sind für Sie förderlich?

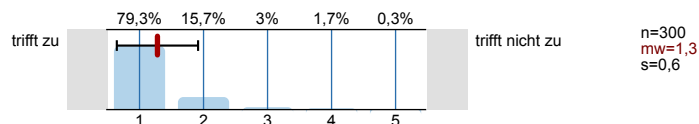


Die\*Der Lehrveranstaltungsleiter\*in

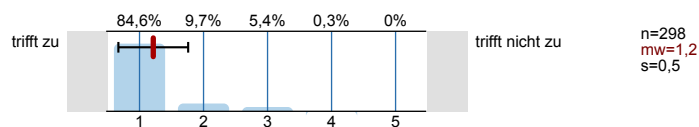
2.18) ... ist für die Lehrveranstaltung gut vorbereitet.



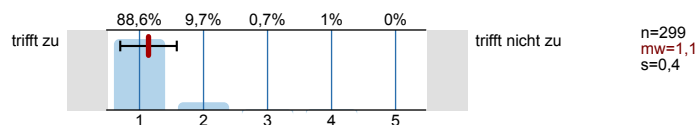
2.19) ... erklärt die Inhalte verständlich.



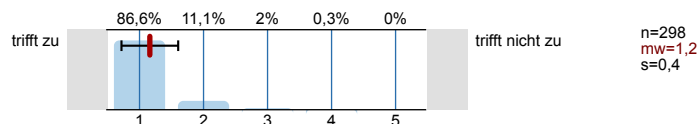
2.20) ... sorgt für ein produktives und angenehmes Arbeitsklima.



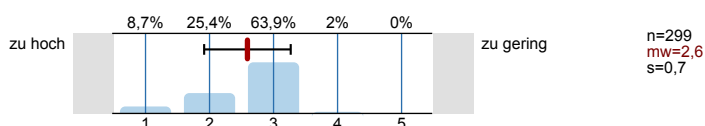
2.21) ... ist im Umgang mit den Studierenden fair und korrekt.



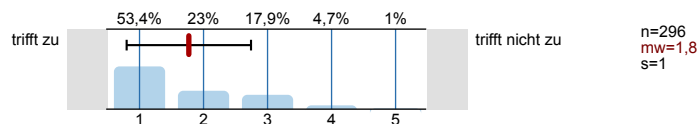
2.22) ... bietet den Studierenden (z.B.: in den Sprechstunden oder per e-mail) die Möglichkeit zu lehrveranstaltungsbezogenen Fragen und zur Beratung.



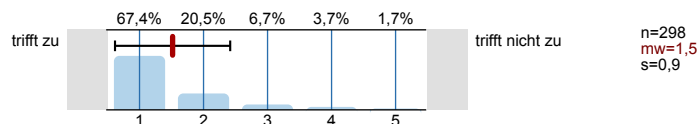
2.23) Die Geschwindigkeit des Vortrags ist



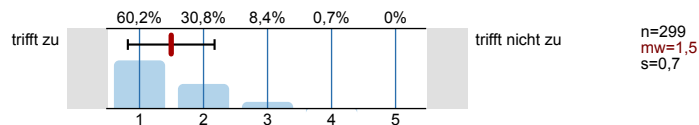
2.24) Die Quellenangaben und Literaturempfehlungen ermöglichen eine selbständige Vertiefung in das Thema.



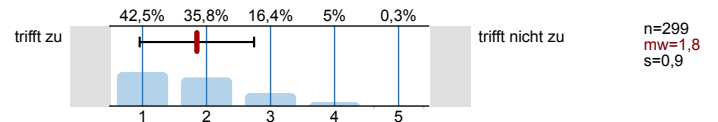
2.25) Ich habe im Laufe des Semesters Feedback über meine Leistung(en) bekommen.



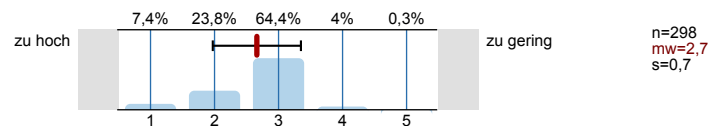
2.26) Ich selbst als StudentIn beteilige mich engagiert an der Lehrveranstaltung.



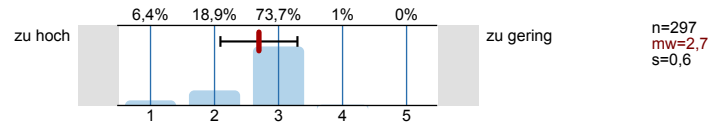
2.27) Ich wende ausreichend Zeit für die Vor- und Nachbereitung der Lehrveranstaltung auf.



2.28) Die durch die Lehrveranstaltung an mich gestellten Anforderungen sind



2.29) Der gesamte Arbeitsaufwand ("Workload") ist im Vergleich zu den curriculären Vorgaben (ECTS)



# Profilinie

Zusammenstellung: SPL048-FB2-21W

Verwendete Werte in der Profillinie: Mittelwert

## 1. Universitätseinheitlicher Teil

1.1) Zu Beginn der Lehrveranstaltung wurde ausreichend über Ziele, Inhalte und Beurteilungskriterien informiert.	trifft zu							trifft nicht zu	n=300	mw=1,3	md=1,0	s=0,8
1.2) Die Inhalte der Lehrveranstaltung finde ich sehr interessant.	trifft zu							trifft nicht zu	n=300	mw=1,2	md=1,0	s=0,6
1.3) Die*Den Lehrveranstaltungsleiter*in empfinde ich als sehr motivierend.	trifft zu							trifft nicht zu	n=300	mw=1,4	md=1,0	s=0,8
1.4) Gab es in der Lehrveranstaltung Situationen, in denen Sie Diskriminierung erlebten? (etwa aufgrund des Geschlechts, der ethnischen	nein, nie							ja, sehr oft	n=300	mw=1,0	md=1,0	s=0,2
1.6) Gesamt gesehen halte ich die Lehrveranstaltung für	sehr gut							sehr schlecht	n=299	mw=1,3	md=1,0	s=0,7

## 2. Studienspezifischer Fragenteil

2.1) Leseverstehen	sehr intensiv							nicht intensiv	n=300	mw=1,5	md=1,0	s=0,8
2.2) Hörverstehen	sehr intensiv							nicht intensiv	n=300	mw=2,0	md=2,0	s=1,1
2.3) Wortschatz	sehr intensiv							nicht intensiv	n=300	mw=1,6	md=1,0	s=0,8
2.4) Grammatikalische Strukturen	sehr intensiv							nicht intensiv	n=299	mw=1,4	md=1,0	s=0,7
2.5) Schreiben	sehr intensiv							nicht intensiv	n=298	mw=1,8	md=1,0	s=1,0
2.6) Sprechen	sehr intensiv							nicht intensiv	n=298	mw=1,6	md=1,0	s=0,9
2.7) Leseverständnis	trifft zu							trifft nicht zu	n=297	mw=1,4	md=1,0	s=0,8
2.8) Hörverständnis	trifft zu							trifft nicht zu	n=297	mw=1,7	md=1,0	s=1,0
2.9) Schriftlicher Ausdruck	trifft zu							trifft nicht zu	n=297	mw=1,6	md=1,0	s=1,0
2.10) Aussprache	trifft zu							trifft nicht zu	n=296	mw=1,6	md=1,0	s=0,9
2.11) Wortschatz	trifft zu							trifft nicht zu	n=299	mw=1,4	md=1,0	s=0,8
2.12) Small Talk	trifft zu							trifft nicht zu	n=299	mw=1,7	md=1,0	s=1,0
2.13) Diskussionen/Verhandlungen	trifft zu							trifft nicht zu	n=298	mw=2,3	md=2,0	s=1,2
2.14) Grammatik, Rechtschreibung	trifft zu							trifft nicht zu	n=299	mw=1,4	md=1,0	s=0,8
2.15) Übersetzen von Texten	trifft zu							trifft nicht zu	n=297	mw=1,7	md=1,0	s=1,0
2.18) ... ist für die Lehrveranstaltung gut vorbereitet.	trifft zu							trifft nicht zu	n=300	mw=1,1	md=1,0	s=0,5
2.19) ... erklärt die Inhalte verständlich.	trifft zu							trifft nicht zu	n=300	mw=1,3	md=1,0	s=0,6

2.20) ... sorgt für ein produktives und angenehmes Arbeitsklima.	trifft zu							trifft nicht zu	n=298	mw=1,2	md=1,0	s=0,5
2.21) ... ist im Umgang mit den Studierenden fair und korrekt.	trifft zu							trifft nicht zu	n=299	mw=1,1	md=1,0	s=0,4
2.22) ... bietet den Studierenden (z.B.: in den Sprechstunden oder per e-mail) die Möglichkeit zu lehrveranstaltungsbezogenen Fragen und	trifft zu							trifft nicht zu	n=298	mw=1,2	md=1,0	s=0,4
2.23) Die Geschwindigkeit des Vortrags ist	zu hoch							zu gering	n=299	mw=2,6	md=3,0	s=0,7
2.24) Die Quellenangaben und Literaturempfehlungen ermöglichen eine selbständige Vertiefung in das Thema.	trifft zu							trifft nicht zu	n=296	mw=1,8	md=1,0	s=1,0
2.25) Ich habe im Laufe des Semesters Feedback über meine Leistung(en) bekommen.	trifft zu							trifft nicht zu	n=298	mw=1,5	md=1,0	s=0,9
2.26) Ich selbst als StudentIn beteilige mich engagiert an der Lehrveranstaltung.	trifft zu							trifft nicht zu	n=299	mw=1,5	md=1,0	s=0,7
2.27) Ich wende ausreichend Zeit für die Vor- und Nachbereitung der Lehrveranstaltung auf.	trifft zu							trifft nicht zu	n=299	mw=1,8	md=2,0	s=0,9
2.28) Die durch die Lehrveranstaltung an mich gestellten Anforderungen sind	zu hoch							zu gering	n=298	mw=2,7	md=3,0	s=0,7
2.29) Der gesamte Arbeitsaufwand ("Workload") ist im Vergleich zu den curriculären Vorgaben (ECTS)	zu hoch							zu gering	n=297	mw=2,7	md=3,0	s=0,6