



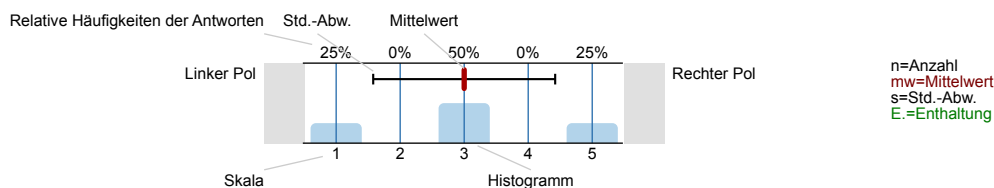
## SPL020-FB3-22W

Erfasste Fragebögen = 546

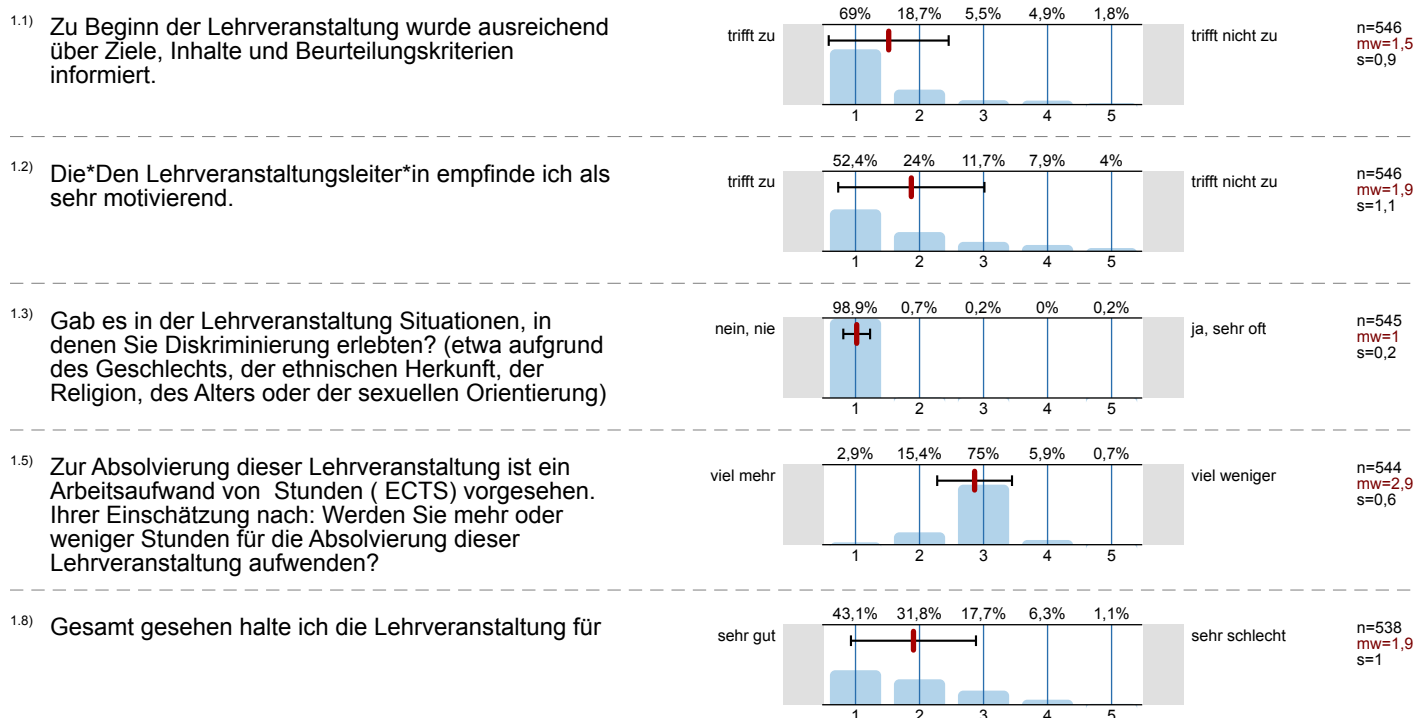
## Auswertungsteil der geschlossenen Fragen

## Legende

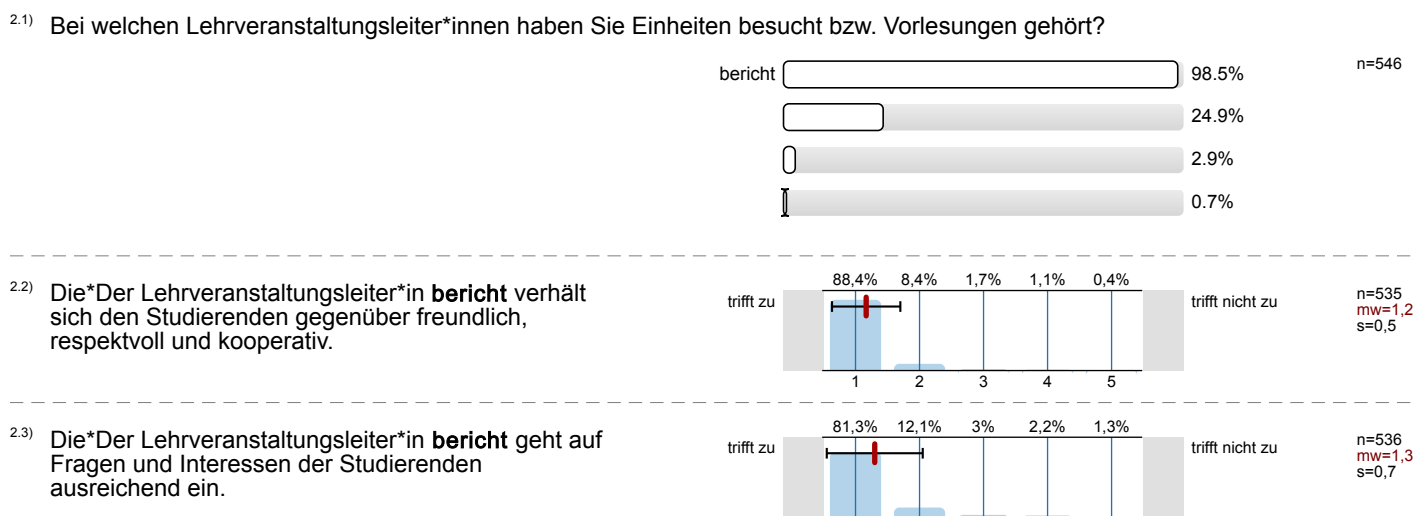
Fragestext



## 1. Universitätseinheitlicher Teil



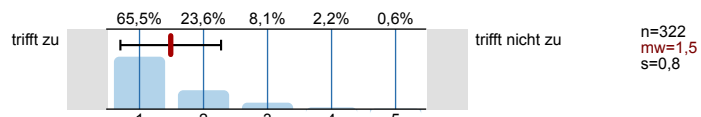
## 2. Fragen der Studienprogrammleitung



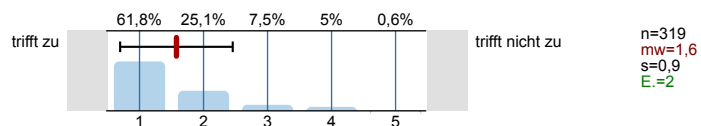
2.4) Die\*Der Lehrveranstaltungsleiter\*in **berichtet** hat folgende Einheiten gehalten:



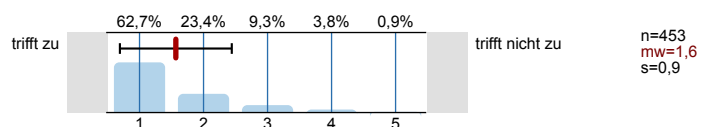
2.5) Die\*Der Lehrveranstaltungsleiter\*in **berichtet** trägt gut vor.



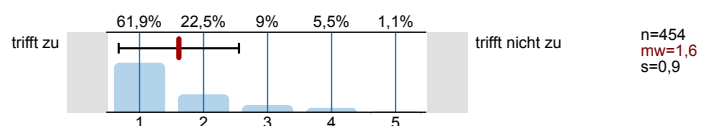
2.6) Die von der\*dem Lehrveranstaltungsleiter\*in **berichtet** zur Verfügung gestellten Unterlagen (Folien, Skriptum, Stream etc.) sind hilfreich.



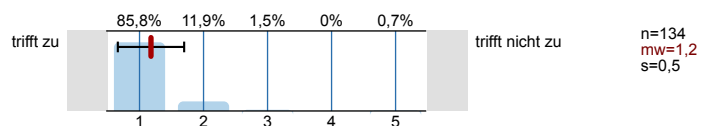
2.7) Diskussionen werden von der\*dem Lehrveranstaltungsleiter\*in **berichtet** gut geleitet (Anregung von Beiträgen, Eingehen auf Beiträge, Bremsen von VielrednerInnen).



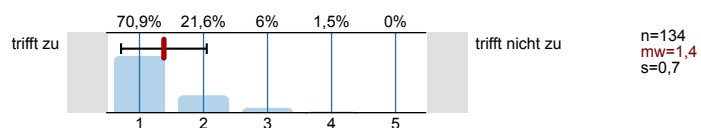
2.8) Die\*Der Lehrveranstaltungsleiter\*in **berichtet** gibt auf Beiträge von Studierenden hilfreiches Feedback.



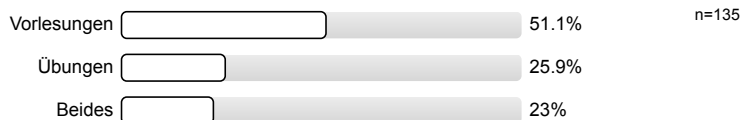
2.9) Die\*Der Lehrveranstaltungsleiter\*in **berichtet** verhält sich den Studierenden gegenüber freundlich, respektvoll und kooperativ.



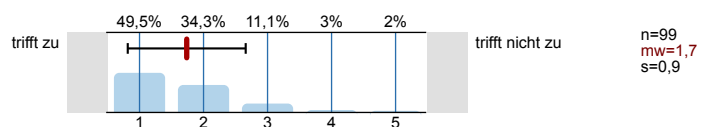
2.10) Die\*Der Lehrveranstaltungsleiter\*in **berichtet** geht auf Fragen und Interessen der Studierenden ausreichend ein.



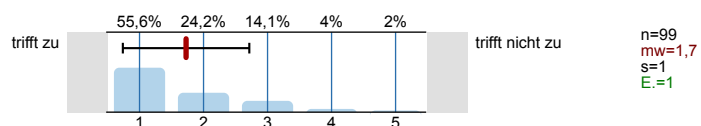
2.11) Die\*Der Lehrveranstaltungsleiter\*in hat folgende Einheiten gehalten:



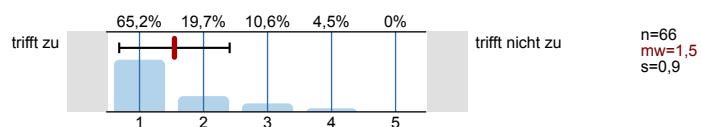
2.12) Die\*Der Lehrveranstaltungsleiter\*in **berichtet** trägt gut vor.



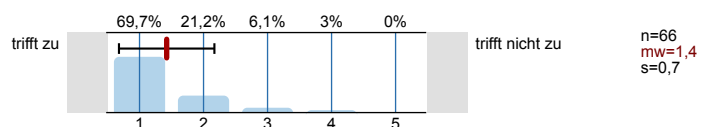
2.13) Die von der\*dem Lehrveranstaltungsleiter\*in **berichtet** zur Verfügung gestellten Unterlagen (Folien, Skriptum, Stream etc.) sind hilfreich.



2.14) Diskussionen werden von der\*dem Lehrveranstaltungsleiter\*in **berichtet** gut geleitet (Anregung von Beiträgen, Eingehen auf Beiträge, Bremsen von VielrednerInnen).



2.15) Die\*Der Lehrveranstaltungsleiter\*in **berichtet** gibt auf Beiträge von Studierenden hilfreiches Feedback.



<p>2.16) Die*Der Lehrveranstaltungsleiter*in verhält sich den Studierenden gegenüber freundlich, respektvoll und kooperativ.</p>		<p>trifft nicht zu</p> <p>n=16 mw=1,1 s=0,3</p>
<p>2.17) Die*Der Lehrveranstaltungsleiter*in geht auf Fragen und Interessen der Studierenden ausreichend ein.</p>		<p>trifft nicht zu</p> <p>n=16 mw=1,2 s=0,5</p>
<p>2.18) Die*Der Lehrveranstaltungsleiter*in hat folgende Einheiten gehalten:</p>	<p>Vorlesungen <input type="checkbox"/> 0%</p> <p>Übungen <input type="checkbox"/> 68.8%</p> <p>Beides <input type="checkbox"/> 31.3%</p>	<p>n=16</p>
<p>2.19) Die*Der Lehrveranstaltungsleiter*in trägt gut vor.</p>		<p>trifft nicht zu</p> <p>n=5 mw=1,6 s=0,9</p>
<p>2.20) Die von der*dem Lehrveranstaltungsleiter*in zur Verfügung gestellten Unterlagen (Folien, Skriptum, Stream etc.) sind hilfreich.</p>		<p>trifft nicht zu</p> <p>n=5 mw=1,2 s=0,4</p>
<p>2.21) Diskussionen werden von der*dem Lehrveranstaltungsleiter*in gut geleitet (Anregung von Beiträgen, Eingehen auf Beiträge, Bremsen von VielrednerInnen).</p>		<p>trifft nicht zu</p> <p>n=16 mw=1,6 s=0,7</p>
<p>2.22) Die*Der Lehrveranstaltungsleiter*in gibt auf Beiträge von Studierenden hilfreiches Feedback.</p>		<p>trifft nicht zu</p> <p>n=16 mw=1,2 s=0,5</p>
<p>2.23) Die*Der Lehrveranstaltungsleiter*in verhält sich den Studierenden gegenüber freundlich, respektvoll und kooperativ.</p>		<p>trifft nicht zu</p> <p>n=4 mw=1,8 s=1</p>
<p>2.24) Die*Der Lehrveranstaltungsleiter*in geht auf Fragen und Interessen der Studierenden ausreichend ein.</p>		<p>trifft nicht zu</p> <p>n=4 mw=1,8 s=1</p>
<p>2.25) Die*Der Lehrveranstaltungsleiter*in hat folgende Einheiten gehalten:</p>	<p>Vorlesungen <input type="checkbox"/> 50%</p> <p>Übungen <input type="checkbox"/> 0%</p> <p>Beides <input type="checkbox"/> 50%</p>	<p>n=4</p>
<p>2.26) Die*Der Lehrveranstaltungsleiter*in trägt gut vor.</p>		<p>trifft nicht zu</p> <p>n=4 mw=1,8 s=0,5</p>
<p>2.27) Die von der*dem Lehrveranstaltungsleiter*in zur Verfügung gestellten Unterlagen (Folien, Skriptum, Stream etc.) sind hilfreich.</p>		<p>trifft nicht zu</p> <p>n=4 mw=2 s=0,8</p>

2.28)	Diskussionen werden von der*dem Lehrveranstaltungsleiter*in gut geleitet (Anregung von Beiträgen, Eingehen auf Beiträge, Bremsen von VielrednerInnen).	trifft zu		trifft nicht zu	n=2 mw=1,5 s=0,7
2.29)	Die*Der Lehrveranstaltungsleiter*in gibt auf Beiträge von Studierenden hilfreiches Feedback.	trifft zu		trifft nicht zu	n=2 mw=1,5 s=0,7
2.30)	Die Inhalte der Lehrveranstaltung finde ich sehr interessant.	trifft zu		trifft nicht zu	n=546 mw=1,9 s=1,1
2.31)	Durch die Lehrveranstaltung haben sich meine studienrelevanten Kompetenzen erhöht.	trifft zu		trifft nicht zu	n=545 mw=1,8 s=1
2.32)	Der inhaltliche Aufbau der Lehrveranstaltung ist gut strukturiert.	trifft zu		trifft nicht zu	n=544 mw=1,7 s=0,9
2.33)	Ich erhalte ausreichend Hilfestellungen (mündliche Erläuterungen oder schriftliche Anleitungen) für die Bearbeitung von Teilleistungen.	trifft zu		trifft nicht zu	n=545 mw=1,7 s=1
2.34)	Der Vorlesungsteil der VU bereitet angemessen auf die Übungs-Einheiten vor.	trifft zu		trifft nicht zu	n=538 mw=1,9 s=1
2.35)	<small>Es gibt ausreichend Interaktions- und Kommunikationsmöglichkeiten.</small>	trifft zu		trifft nicht zu	n=544 mw=1,6 s=0,9
2.36)	Ich beteilige mich mit Wortbeiträgen an Diskussionen.	trifft zu		trifft nicht zu	n=545 mw=2,4 s=1,3
2.37)	Bei hybrid und digital durchgeführten LVen: Die online anwesenden Studierenden konnten sich gut an den Diskussionen beteiligen.	trifft zu		trifft nicht zu	n=461 mw=2,2 s=1,1
2.38)	Bei hybrid durchgeführten LVen: Die HS-Technik für das hybride Setting hat gut funktioniert.	trifft zu		trifft nicht zu	n=425 mw=1,7 s=0,9
2.39)	Die Lehrveranstaltung hat mich zur weiteren Beschäftigung mit den behandelten Themengebieten angeregt.	trifft zu		trifft nicht zu	n=538 mw=2,3 s=1,3
2.40)	Für diese Lehrveranstaltung ist die Gruppengröße	zu groß		zu klein	n=544 mw=2,7 s=0,6

# Profilinie

Zusammenstellung: SPL020-FB3-22W

Verwendete Werte in der Profillinie: Mittelwert

## 1. Universitätseinheitlicher Teil

1.1) Zu Beginn der Lehrveranstaltung wurde ausreichend über Ziele, Inhalte und Beurteilungskriterien informiert.	trifft zu								trifft nicht zu	n=546	mw=1,5	md=1,0	s=0,9
1.2) Die*Den Lehrveranstaltungsleiter*in empfinde ich als sehr motivierend.	trifft zu								trifft nicht zu	n=546	mw=1,9	md=1,0	s=1,1
1.3) Gab es in der Lehrveranstaltung Situationen, in denen Sie Diskriminierung erlebt*en? (etwa aufgrund des Geschlechts, der ethnischen	nein, nie								ja, sehr oft	n=545	mw=1,0	md=1,0	s=0,2
1.5) Zur Absolvierung dieser Lehrveranstaltung ist ein Arbeitsaufwand von Stunden ( ECTS) vorgesehen. Ihrer Einschätzung nach: Werden	viel mehr								viel weniger	n=544	mw=2,9	md=3,0	s=0,6
1.8) Gesamt gesehen halte ich die Lehrveranstaltung für	sehr gut								sehr schlecht	n=538	mw=1,9	md=2,0	s=1,0

## 2. Fragen der Studienprogrammleitung

2.2) Die*Der Lehrveranstaltungsleiter*in <b>bericht</b> verhält sich den Studierenden gegenüber freundlich, respektvoll und kooperativ.	trifft zu								trifft nicht zu	n=535	mw=1,2	md=1,0	s=0,5
2.3) Die*Der Lehrveranstaltungsleiter*in <b>bericht</b> geht auf Fragen und Interessen der Studierenden ausreichend ein.	trifft zu								trifft nicht zu	n=536	mw=1,3	md=1,0	s=0,7
2.5) Die*Der Lehrveranstaltungsleiter*in <b>bericht</b> trägt gut vor.	trifft zu								trifft nicht zu	n=322	mw=1,5	md=1,0	s=0,8
2.6) Die von der*dem Lehrveranstaltungsleiter*in <b>bericht</b> zur Verfügung gestellten Unterlagen (Folien, Skriptum, Stream etc.) sind hilfreich.	trifft zu								trifft nicht zu	n=319	mw=1,6	md=1,0	s=0,9
2.7) Diskussionen werden von der*dem Lehrveranstaltungsleiter*in <b>bericht</b> gut geleitet (Anregung von Beiträgen, Eingehen auf	trifft zu								trifft nicht zu	n=453	mw=1,6	md=1,0	s=0,9
2.8) Die*Der Lehrveranstaltungsleiter*in <b>bericht</b> gibt auf Beiträge von Studierenden hilfreiches Feedback.	trifft zu								trifft nicht zu	n=454	mw=1,6	md=1,0	s=0,9
2.9) Die*Der Lehrveranstaltungsleiter*in verhält sich den Studierenden gegenüber freundlich, respektvoll und kooperativ.	trifft zu								trifft nicht zu	n=134	mw=1,2	md=1,0	s=0,5
2.10) Die*Der Lehrveranstaltungsleiter*in geht auf Fragen und Interessen der Studierenden ausreichend ein.	trifft zu								trifft nicht zu	n=134	mw=1,4	md=1,0	s=0,7
2.12) Die*Der Lehrveranstaltungsleiter*in trägt gut vor.	trifft zu								trifft nicht zu	n=99	mw=1,7	md=2,0	s=0,9
2.13) Die von der*dem Lehrveranstaltungsleiter*in zur Verfügung gestellten Unterlagen (Folien, Skriptum, Stream etc.) sind hilfreich.	trifft zu								trifft nicht zu	n=99	mw=1,7	md=1,0	s=1,0
2.14) Diskussionen werden von der*dem Lehrveranstaltungsleiter*in gut geleitet (Anregung von Beiträgen, Eingehen auf	trifft zu								trifft nicht zu	n=66	mw=1,5	md=1,0	s=0,9
2.15) Die*Der Lehrveranstaltungsleiter*in gibt auf Beiträge von Studierenden hilfreiches Feedback.	trifft zu								trifft nicht zu	n=66	mw=1,4	md=1,0	s=0,7
2.16) Die*Der Lehrveranstaltungsleiter*in verhält sich den Studierenden gegenüber freundlich, respektvoll und kooperativ.	trifft zu								trifft nicht zu	n=16	mw=1,1	md=1,0	s=0,3
2.17) Die*Der Lehrveranstaltungsleiter*in geht auf Fragen und Interessen der Studierenden ausreichend ein.	trifft zu								trifft nicht zu	n=16	mw=1,2	md=1,0	s=0,5
2.19) Die*Der Lehrveranstaltungsleiter*in trägt gut vor.	trifft zu								trifft nicht zu	n=5	mw=1,6	md=1,0	s=0,9
2.20) Die von der*dem Lehrveranstaltungsleiter*in zur Verfügung gestellten Unterlagen (Folien, Skriptum, Stream etc.) sind hilfreich.	trifft zu								trifft nicht zu	n=5	mw=1,2	md=1,0	s=0,4
2.21) Diskussionen werden von der*dem Lehrveranstaltungsleiter*in gut geleitet (Anregung von Beiträgen, Eingehen auf	trifft zu								trifft nicht zu	n=16	mw=1,6	md=1,0	s=0,7

2.22) Die*Der Lehrveranstaltungsleiter*in gibt auf Beiträge von Studierenden hilfreiches Feedback.	trifft zu							trifft nicht zu	n=16	mw=1,2	md=1,0	s=0,5
2.23) Die*Der Lehrveranstaltungsleiter*in verhält sich den Studierenden gegenüber freundlich, respektvoll und kooperativ.	trifft zu							trifft nicht zu	n=4	mw=1,8	md=1,5	s=1,0
2.24) Die*Der Lehrveranstaltungsleiter*in geht auf Fragen und Interessen der Studierenden ausreichend ein.	trifft zu							trifft nicht zu	n=4	mw=1,8	md=1,5	s=1,0
2.26) Die*Der Lehrveranstaltungsleiter*in trägt vor.	trifft zu							trifft nicht zu	n=4	mw=1,8	md=2,0	s=0,5
2.27) Die von der*dem Lehrveranstaltungsleiter*in zur Verfügung gestellten Unterlagen (Folien, Skriptum, Stream etc.) sind hilfreich.	trifft zu							trifft nicht zu	n=4	mw=2,0	md=2,0	s=0,8
2.28) Diskussionen werden von der*dem Lehrveranstaltungsleiter*in gut geleitet (Anregung von Beiträgen, Eingehen auf	trifft zu							trifft nicht zu	n=2	mw=1,5	md=1,5	s=0,7
2.29) Die*Der Lehrveranstaltungsleiter*in gibt auf Beiträge von Studierenden hilfreiches Feedback.	trifft zu							trifft nicht zu	n=2	mw=1,5	md=1,5	s=0,7
2.30) Die Inhalte der Lehrveranstaltung finde ich sehr interessant.	trifft zu							trifft nicht zu	n=546	mw=1,9	md=2,0	s=1,1
2.31) Durch die Lehrveranstaltung haben sich meine studienrelevanten Kompetenzen erhöht.	trifft zu							trifft nicht zu	n=545	mw=1,8	md=2,0	s=1,0
2.32) Der inhaltliche Aufbau der Lehrveranstaltung ist gut strukturiert.	trifft zu							trifft nicht zu	n=544	mw=1,7	md=1,0	s=0,9
2.33) Ich erhalte ausreichend Hilfestellungen (mündliche Erläuterungen oder schriftliche Anleitungen) für die Bearbeitung von	trifft zu							trifft nicht zu	n=545	mw=1,7	md=1,0	s=1,0
2.34) Der Vorlesungsteil der VU bereitet angemessen auf die Übungs-Einheiten vor.	trifft zu							trifft nicht zu	n=538	mw=1,9	md=2,0	s=1,0
2.35) <small>Es gibt ausreichend Interaktions- und Kommunikationsphasen</small>	trifft zu							trifft nicht zu	n=544	mw=1,6	md=1,0	s=0,9
2.36) Ich beteilige mich mit Wortbeiträgen an Diskussionen.	trifft zu							trifft nicht zu	n=545	mw=2,4	md=2,0	s=1,3
2.37) Bei hybrid und digital durchgeführten LVen: Die online anwesenden Studierenden konnten sich gut an den Diskussionen beteiligen.	trifft zu							trifft nicht zu	n=461	mw=2,2	md=2,0	s=1,1
2.38) Bei hybrid durchgeführten LVen: Die HS-Technik für das hybride Setting hat gut funktioniert.	trifft zu							trifft nicht zu	n=425	mw=1,7	md=1,0	s=0,9
2.39) Die Lehrveranstaltung hat mich zur weiteren Beschäftigung mit den behandelten Themengebieten angeregt.	trifft zu							trifft nicht zu	n=538	mw=2,3	md=2,0	s=1,3
2.40) Für diese Lehrveranstaltung ist die Gruppengröße	zu groß							zu klein	n=544	mw=2,7	md=3,0	s=0,6