



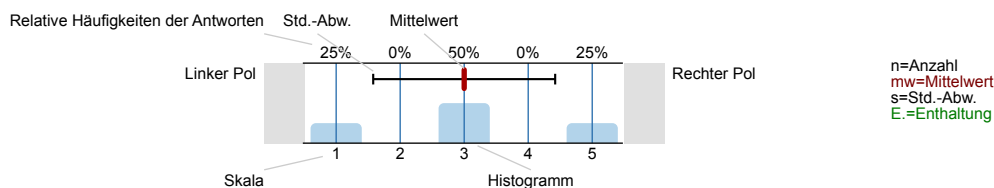
SPL026-FB1-22W

Erfasste Fragebögen = 805

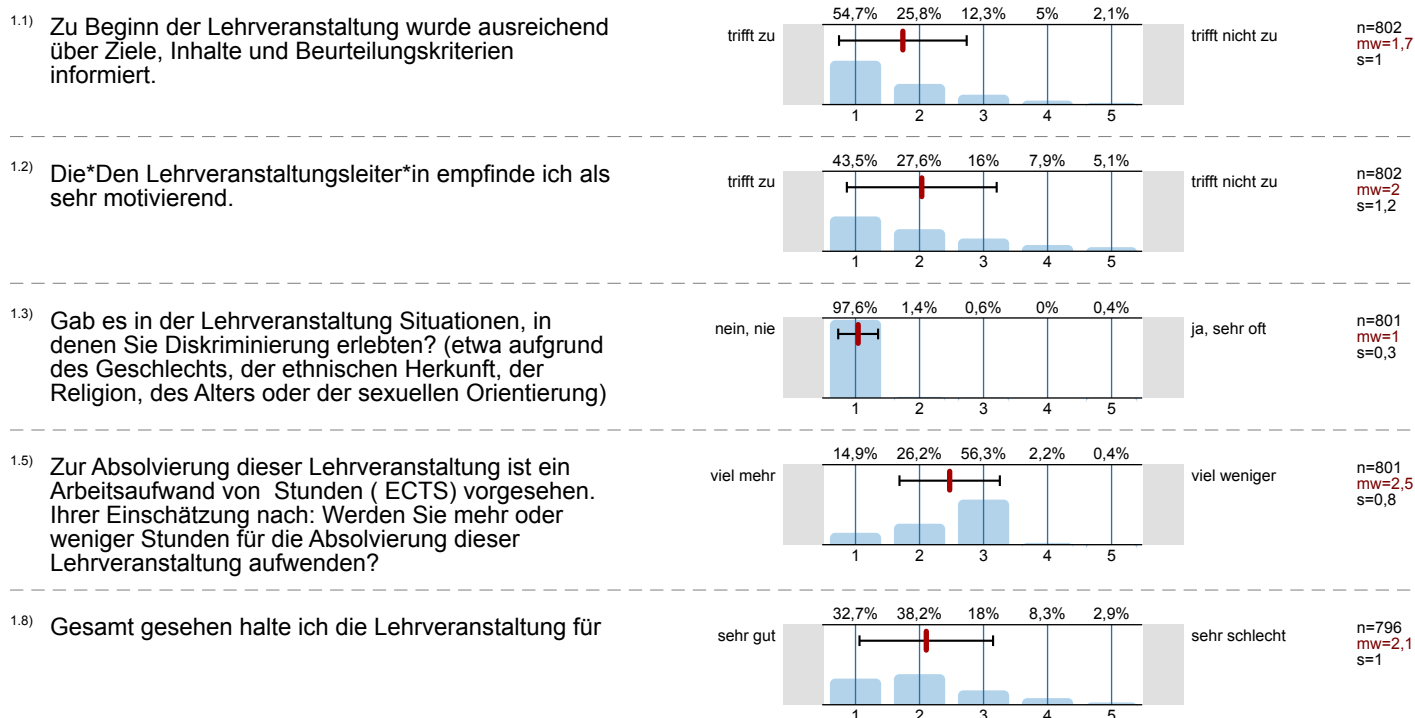
Auswertungsteil der geschlossenen Fragen

Legende

Fragestext



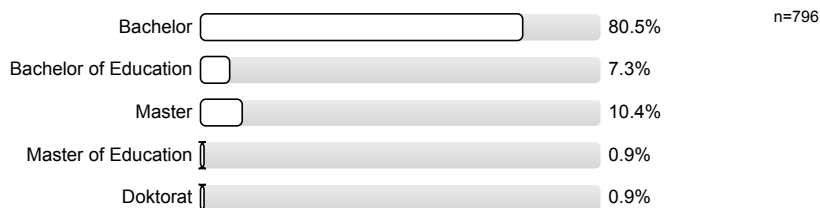
1. Universitätseinheitlicher Teil



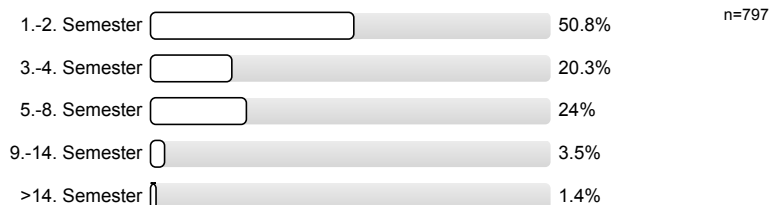
2. Fragen der Studienprogrammleitung

Liebe Studierende,
vielen Dank, dass Sie sich die Zeit nehmen, diesen Fragebogen zu beantworten. Alle Rückmeldungen, die Sie geben, erhält der*die Leiter*in der Lehrveranstaltung und die Studienprogrammleitung.
Besonders wichtig für uns ist, dass Sie Antworten zu den **offenen Fragen** geben. Schreiben Sie dort auch, wenn Sie unterschiedliche Lehrveranstaltungsleiter*innen unterschiedlich bewerten wollen.

2.1) Angabe zur Studienrichtung:

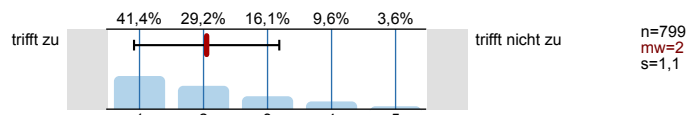


2.2) Semester in dieser Studienrichtung:

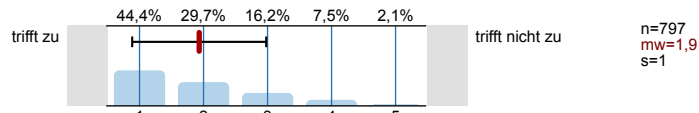


Die*Der Lehrende

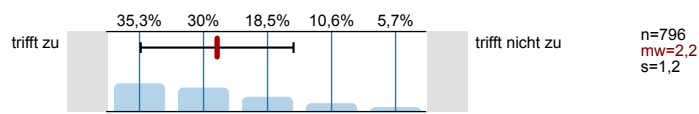
2.3) Die*Der Lehrende erklärt klar und verständlich.



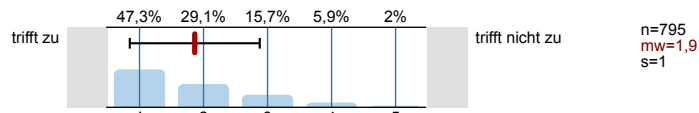
2.4) Die*Der Lehrende konnte die Bedeutung und Relevanz der behandelten Themen verdeutlichen.



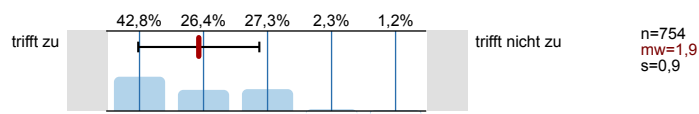
2.5) Die*Der Lehrende kann das Interesse der Studierenden aufrecht erhalten.



2.6) Die Antworten der*des Lehrenden auf Fragen der Studierenden sind hilfreich und verständlich.

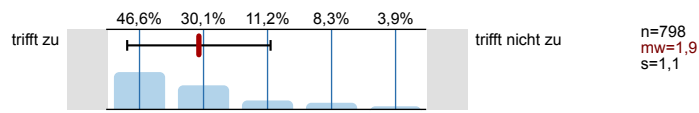


2.7) Die*Der Lehrende ist für Studierende auch außerhalb der Lehrveranstaltung gut erreichbar.

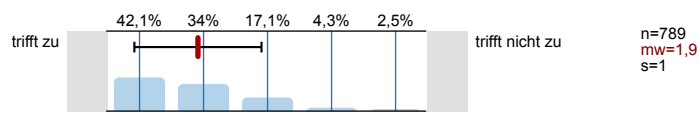


Fragen zur Lehrveranstaltung

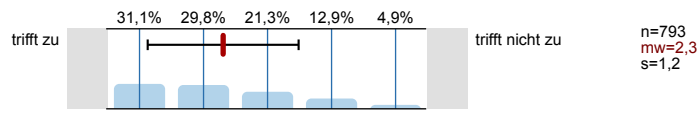
2.8) Die Vorlesung ist gut aufgebaut und strukturiert.



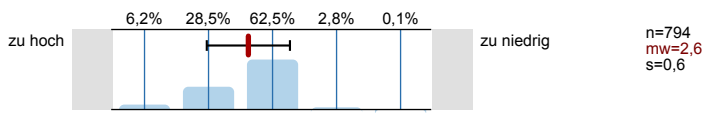
2.9) Die zu Beginn der Lehrveranstaltung definierten Lernziele können erreicht werden.



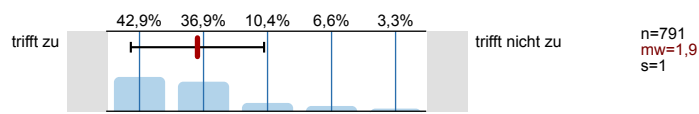
2.10) Der Stoff der Lehrveranstaltung wird in einem angemessenen Tempo behandelt.



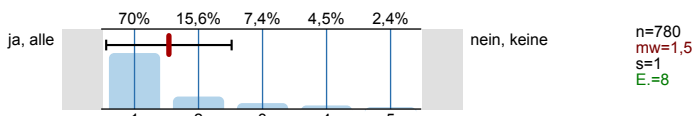
2.11) Die Voraussetzungen waren...



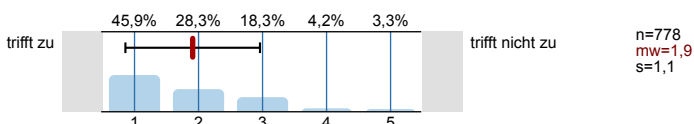
2.12) Durch die Lehrveranstaltung habe ich ein tieferes Verständnis der grundlegenden Konzepte gewonnen.



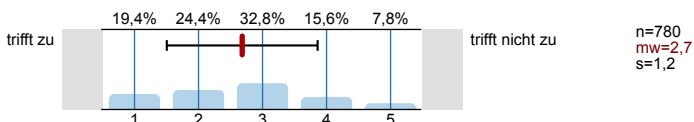
2.13) Die Vorlesungsunterlagen wurden online zur Verfügung gestellt.



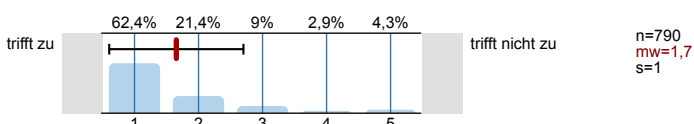
2.14) Die zur Verfügung gestellten Literaturangaben und Unterlagen sind gut ausgewählt und hilfreich.



2.15) Der Austausch mit anderen Studierenden dieser Lehrveranstaltung wird gezielt gefördert.



2.16) Die gewählte Durchführungsform (Präsenz / hybrid / digital) funktioniert reibungslos.



Die nächsten beiden Fragen nur bei Durchführung in Präsenz ausfüllen:

2.17) Die Vorlesungseinheiten werden online zum Nachschauen/Nachhören angeboten.

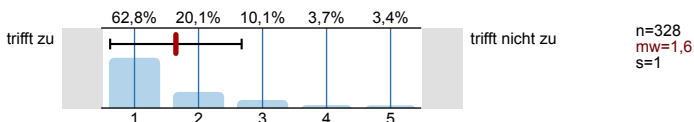


2.18) Wenn nein: Würden Sie Aufzeichnungen zum asynchronen Lernen und/oder zur Prüfungsvorbereitung nutzen?

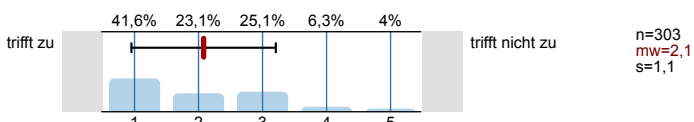


Die nächsten vier Fragen nur bei digitaler/hybrider Durchführung ausfüllen:

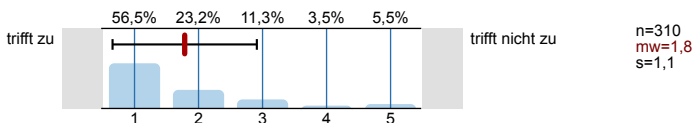
2.19) Hybride/Digitale Lehrformate erleichtern meinen Lernprozess.



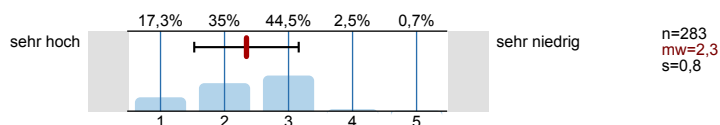
2.20) Ich erhalte ausreichend Hilfestellung beim Umgang mit den digitalen Tools im Rahmen dieser Lehrveranstaltung.



2.21) Es gab ausreichend Möglichkeiten der Interaktion mit der*dem Lehrenden, um Fragen stellen zu können.

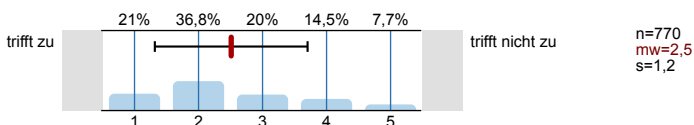


2.22) Die Selbstlernzeit in dieser digitalen Lehrveranstaltung empfinde ich als...



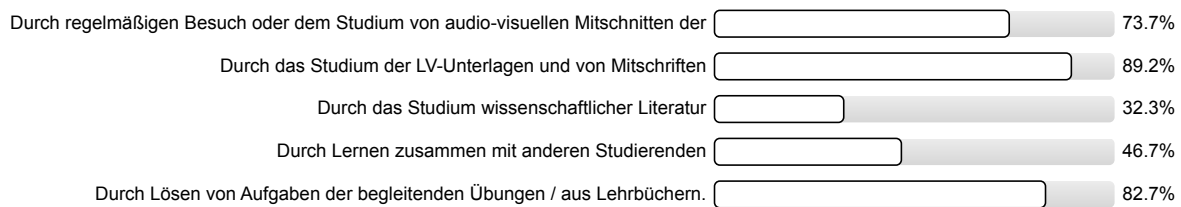
Fragen zur Beurteilung der Lehrveranstaltung

2.23) Ich habe eine klare Vorstellung, was mich bei der Prüfung erwartet.



2.24) Wie haben bzw. werden Sie sich auf die Prüfung vorbereiten?

n=805



Profilinie

Zusammenstellung: SPL026-FB1-22W

Verwendete Werte in der Profillinie: Mittelwert

1. Universitätseinheitlicher Teil

| | | | | | | | |
|--|-----------|--|-----------------|-------|--------|--------|-------|
| 1.1) Zu Beginn der Lehrveranstaltung wurde ausreichend über Ziele, Inhalte und Beurteilungskriterien informiert. | trifft zu | | trifft nicht zu | n=802 | mw=1,7 | md=1,0 | s=1,0 |
| 1.2) Die*Den Lehrveranstaltungsleiter*in empfinde ich als sehr motivierend. | trifft zu | | trifft nicht zu | n=802 | mw=2,0 | md=2,0 | s=1,2 |
| 1.3) Gab es in der Lehrveranstaltung Situationen, in denen Sie Diskriminierung erlebt*en? (etwa aufgrund des Geschlechts, der ethnischen | nein, nie | | ja, sehr oft | n=801 | mw=1,0 | md=1,0 | s=0,3 |
| 1.5) Zur Absolvierung dieser Lehrveranstaltung ist ein Arbeitsaufwand von Stunden (ECTS) vorgesehen. Ihrer Einschätzung nach: Werden | viel mehr | | viel weniger | n=801 | mw=2,5 | md=3,0 | s=0,8 |
| 1.8) Gesamt gesehen halte ich die Lehrveranstaltung für | sehr gut | | sehr schlecht | n=796 | mw=2,1 | md=2,0 | s=1,0 |

2. Fragen der Studienprogrammleitung

| | | | | | | | |
|---|-----------|--|-----------------|-------|--------|--------|-------|
| 2.3) Die*Der Lehrende erklärt klar und verständlich. | trifft zu | | trifft nicht zu | n=799 | mw=2,0 | md=2,0 | s=1,1 |
| 2.4) Die*Der Lehrende konnte die Bedeutung und Relevanz der behandelten Themen verdeutlichen. | trifft zu | | trifft nicht zu | n=797 | mw=1,9 | md=2,0 | s=1,0 |
| 2.5) Die*Der Lehrende kann das Interesse der Studierenden aufrecht erhalten. | trifft zu | | trifft nicht zu | n=796 | mw=2,2 | md=2,0 | s=1,2 |
| 2.6) Die Antworten der*des Lehrenden auf Fragen der Studierenden sind hilfreich und verständlich. | trifft zu | | trifft nicht zu | n=795 | mw=1,9 | md=2,0 | s=1,0 |
| 2.7) Die*Der Lehrende ist für Studierende auch außerhalb der Lehrveranstaltung gut erreichbar. | trifft zu | | trifft nicht zu | n=754 | mw=1,9 | md=2,0 | s=0,9 |
| 2.8) Die Vorlesung ist gut aufgebaut und strukturiert. | trifft zu | | trifft nicht zu | n=798 | mw=1,9 | md=2,0 | s=1,1 |
| 2.9) Die zu Beginn der Lehrveranstaltung definierten Lernziele können erreicht werden. | trifft zu | | trifft nicht zu | n=789 | mw=1,9 | md=2,0 | s=1,0 |
| 2.10) Der Stoff der Lehrveranstaltung wird in einem angemessenen Tempo behandelt. | trifft zu | | trifft nicht zu | n=793 | mw=2,3 | md=2,0 | s=1,2 |
| 2.11) Die Voraussetzungen waren... | zu hoch | | zu niedrig | n=794 | mw=2,6 | md=3,0 | s=0,6 |
| 2.12) Durch die Lehrveranstaltung habe ich ein tieferes Verständnis der grundlegenden Konzepte gewonnen. | trifft zu | | trifft nicht zu | n=791 | mw=1,9 | md=2,0 | s=1,0 |
| 2.13) Die Vorlesungsunterlagen wurden online zur Verfügung gestellt. | ja, alle | | nein, keine | n=780 | mw=1,5 | md=1,0 | s=1,0 |
| 2.14) Die zur Verfügung gestellten Literaturangaben und Unterlagen sind gut ausgewählt und hilfreich. | trifft zu | | trifft nicht zu | n=778 | mw=1,9 | md=2,0 | s=1,1 |
| 2.15) Der Austausch mit anderen Studierenden dieser Lehrveranstaltung wird gezielt gefördert. | trifft zu | | trifft nicht zu | n=780 | mw=2,7 | md=3,0 | s=1,2 |
| 2.16) Die gewählte Durchführungsform (Präsenz / hybrid / digital) funktioniert reibungslos. | trifft zu | | trifft nicht zu | n=790 | mw=1,7 | md=1,0 | s=1,0 |
| 2.19) Hybride/Digitale Lehrformate erleichtern meinen Lernprozess. | trifft zu | | trifft nicht zu | n=328 | mw=1,6 | md=1,0 | s=1,0 |
| 2.20) Ich erhalte ausreichend Hilfestellung beim Umgang mit den digitalen Tools im Rahmen dieser Lehrveranstaltung. | trifft zu | | trifft nicht zu | n=303 | mw=2,1 | md=2,0 | s=1,1 |
| 2.21) Es gab ausreichend Möglichkeiten der Interaktion mit der*dem Lehrenden, um Fragen stellen zu können. | trifft zu | | trifft nicht zu | n=310 | mw=1,8 | md=1,0 | s=1,1 |

2.22) Die Selbstlernzeit in dieser digitalen Lehrveranstaltung empfinde ich als...

sehr hoch | | | | | sehr niedrig

n=283 mw=2,3 md=2,0 s=0,8

2.23) Ich habe eine klare Vorstellung, was mich bei der Prüfung erwartet.

trifft zu | | | | | trifft nicht zu

n=770 mw=2,5 md=2,0 s=1,2