



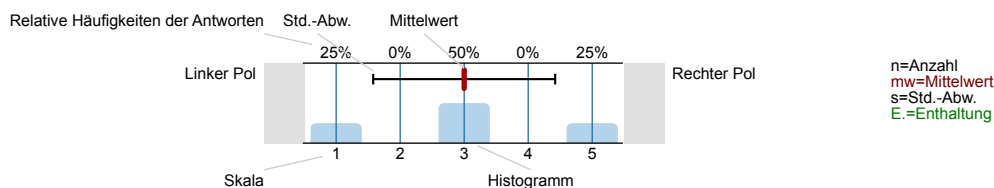
SPL026-FB2-22W

Erfasste Fragebögen = 411

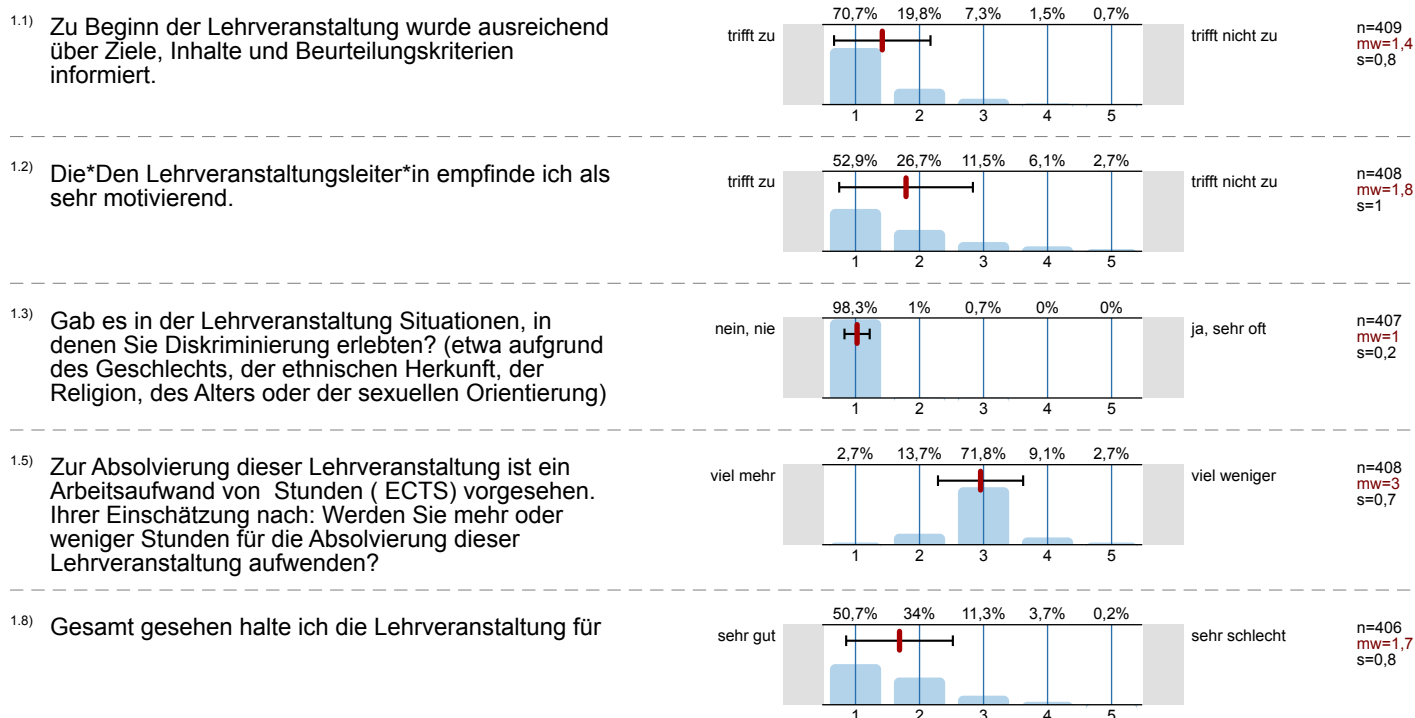
Auswertungsteil der geschlossenen Fragen

Legende

Fragestext



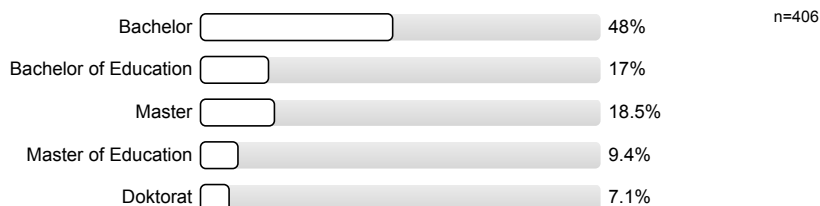
1. Universitätseinheitlicher Teil



2. Fragen der Studienprogrammleitung

Liebe Studierende,
vielen Dank, dass Sie sich die Zeit nehmen, diesen Fragebogen zu beantworten. Alle Rückmeldungen, die Sie geben, erhält der*die Leiter*in der Lehrveranstaltung und die Studienprogrammleitung.
Besonders wichtig für uns ist, dass Sie Antworten zu den **offenen Fragen** geben. Schreiben Sie dort auch, wenn Sie unterschiedliche Lehrveranstaltungsleiter*innen unterschiedlich bewerten wollen.

2.1) Angabe zur Studienrichtung:

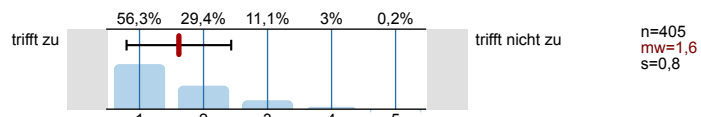


2.2) Semester in dieser Studienrichtung:

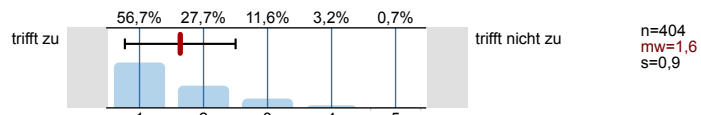


Die*Der Lehrende

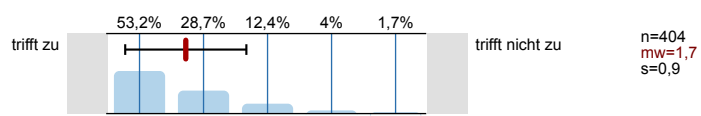
2.3) Die*Der Lehrende erklärt Probleme und Zusammenhänge klar und verständlich.



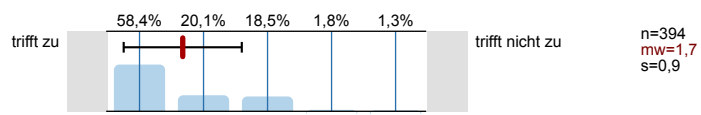
2.4) Die*Der Lehrende kann die Bedeutung und Relevanz der behandelten Themen verdeutlichen.



2.5) Das Feedback der*des Lehrenden zu meinen Beiträgen ist konstruktiv und hilfreich.

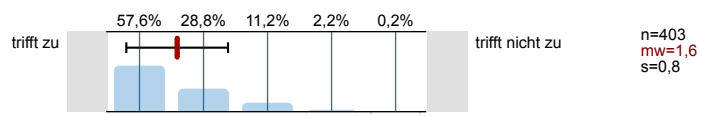


2.6) Die*Der Lehrende ist für Studierende auch außerhalb der Lehrveranstaltung erreichbar.

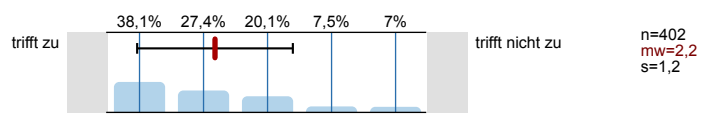


Fragen zur Lehrveranstaltung

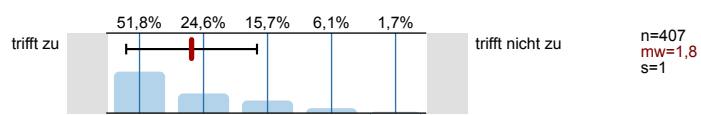
2.7) Die Studierenden werden bei der Erreichung der Lernziele unterstützt.



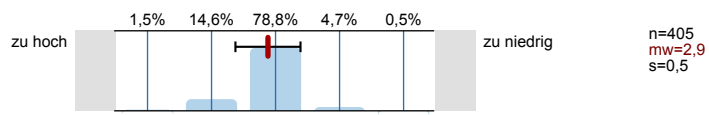
2.8) Die Studierenden werden in der Entwicklung ihrer Vortragstechnik unterstützt.



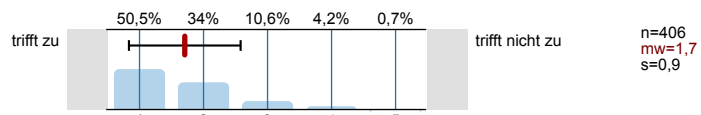
2.9) Es wird darauf geachtet, dass sich alle Studierenden aktiv an der Lehrveranstaltung beteiligen.



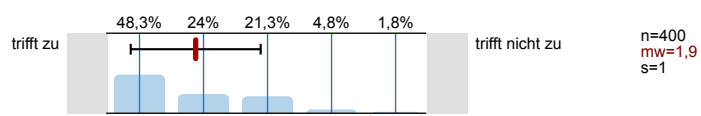
2.10) Die Voraussetzungen waren ...



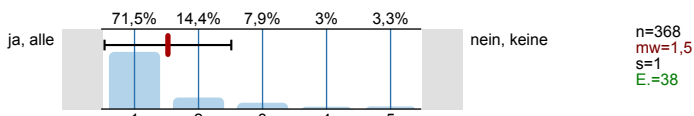
2.11) Durch die Lehrveranstaltung habe ich ein tieferes Verständnis der grundlegenden Konzepte gewonnen.



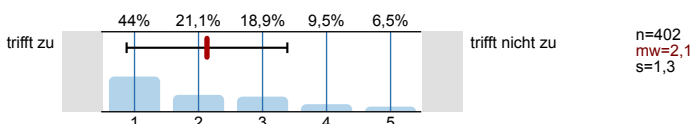
2.12) Die zur Verfügung gestellten Literaturangaben und Unterlagen waren gut ausgewählt und hilfreich.



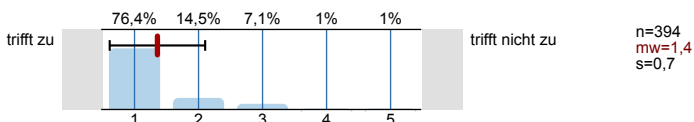
2.13) Die (schriftlichen) Lehrmaterialien wurden online zur Verfügung gestellt.



2.14) Der Austausch mit anderen Studierenden dieser Lehrveranstaltung wird gezielt gefördert.



2.15) Die gewählte Durchführungsform (Präsenz / hybrid / digital) funktioniert reibungslos.



Die nächsten beiden Fragen nur bei Durchführung in Präsenz ausfüllen:

2.16) Die Lehrveranstaltungseinheiten werden online zum Nachschauen/Nachhören angeboten.

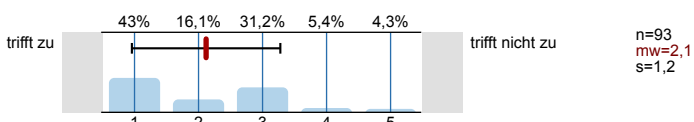


2.17) Wenn nein: Würden Sie Aufzeichnungen zum asynchronen Lernen und/oder zur Prüfungsvorbereitung nutzen?

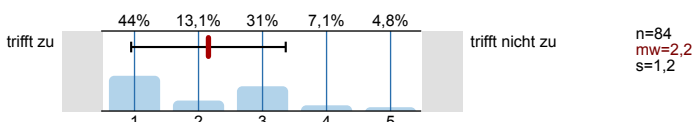


Die nächsten vier Fragen nur bei digitaler/hybrider Durchführung ausfüllen:

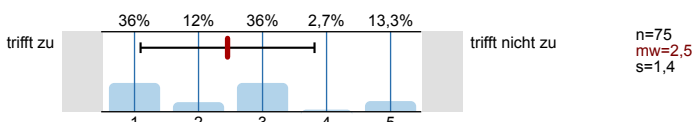
2.18) Hybride/Digitale Lehrformate erleichtern meinen Lernprozess.



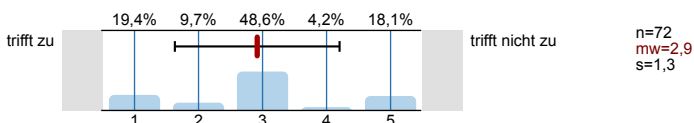
2.19) Ich erhalte ausreichend Hilfestellung beim Umgang mit den digitalen Tools im Rahmen dieser Lehrveranstaltung.



2.20) Die online anwesenden Studierenden konnten sich gut an den Diskussionen beteiligen.

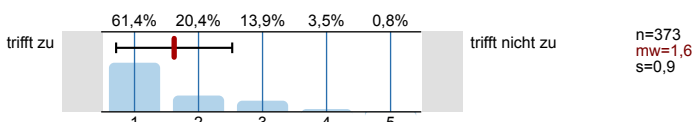


2.21) Ich wünsche mir mehr synchrone Lehre in dieser Lehrveranstaltung.

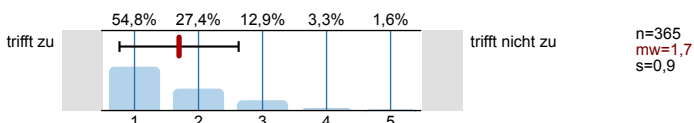


Fragen zur Beurteilung der Lehrveranstaltung

2.22) Die Anforderungen an Vorträge von Studierenden waren klar definiert.



2.23) Das Feedback der*des Lehrenden zu meinen Beiträgen war konstruktiv und hilfreich.



Profilinie

Zusammenstellung: SPL026-FB2-22W

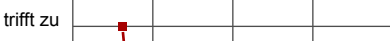
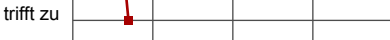
Verwendete Werte in der Profillinie: Mittelwert

1. Universitätseinheitlicher Teil

1.1) Zu Beginn der Lehrveranstaltung wurde ausreichend über Ziele, Inhalte und Beurteilungskriterien informiert.	trifft zu							trifft nicht zu	n=409	mw=1,4	md=1,0	s=0,8
1.2) Die*Den Lehrveranstaltungsleiter*in empfinde ich als sehr motivierend.	trifft zu							trifft nicht zu	n=408	mw=1,8	md=1,0	s=1,0
1.3) Gab es in der Lehrveranstaltung Situationen, in denen Sie Diskriminierung erlebten? (etwa aufgrund des Geschlechts, der ethnischen	nein, nie							ja, sehr oft	n=407	mw=1,0	md=1,0	s=0,2
1.5) Zur Absolvierung dieser Lehrveranstaltung ist ein Arbeitsaufwand von Stunden (ECTS) vorgesehen. Ihrer Einschätzung nach: Werden	viel mehr							viel weniger	n=408	mw=3,0	md=3,0	s=0,7
1.8) Gesamt gesehen halte ich die Lehrveranstaltung für	sehr gut							sehr schlecht	n=406	mw=1,7	md=1,0	s=0,8

2. Fragen der Studienprogrammleitung

2.3) Die*Der Lehrende erklärt Probleme und Zusammenhänge klar und verständlich.	trifft zu							trifft nicht zu	n=405	mw=1,6	md=1,0	s=0,8
2.4) Die*Der Lehrende kann die Bedeutung und Relevanz der behandelten Themen verdeutlichen.	trifft zu							trifft nicht zu	n=404	mw=1,6	md=1,0	s=0,9
2.5) Das Feedback der*des Lehrenden zu meinen Beiträgen ist konstruktiv und hilfreich.	trifft zu							trifft nicht zu	n=404	mw=1,7	md=1,0	s=0,9
2.6) Die*Der Lehrende ist für Studierende auch außerhalb der Lehrveranstaltung erreichbar.	trifft zu							trifft nicht zu	n=394	mw=1,7	md=1,0	s=0,9
2.7) Die Studierenden werden bei der Erreichung der Lernziele unterstützt.	trifft zu							trifft nicht zu	n=403	mw=1,6	md=1,0	s=0,8
2.8) Die Studierenden werden in der Entwicklung ihrer Vortragstechnik unterstützt.	trifft zu							trifft nicht zu	n=402	mw=2,2	md=2,0	s=1,2
2.9) Es wird darauf geachtet, dass sich alle Studierenden aktiv an der Lehrveranstaltung beteiligen.	trifft zu							trifft nicht zu	n=407	mw=1,8	md=1,0	s=1,0
2.10) Die Voraussetzungen waren ...	zu hoch							zu niedrig	n=405	mw=2,9	md=3,0	s=0,5
2.11) Durch die Lehrveranstaltung habe ich ein tieferes Verständnis der grundlegenden Konzepte gewonnen.	trifft zu							trifft nicht zu	n=406	mw=1,7	md=1,0	s=0,9
2.12) Die zur Verfügung gestellten Literaturangaben und Unterlagen waren gut ausgewählt und hilfreich.	trifft zu							trifft nicht zu	n=400	mw=1,9	md=2,0	s=1,0
2.13) Die (schriftlichen) Lehrmaterialien wurden online zur Verfügung gestellt.	ja, alle							nein, keine	n=368	mw=1,5	md=1,0	s=1,0
2.14) Der Austausch mit anderen Studierenden dieser Lehrveranstaltung wird gezielt gefördert.	trifft zu							trifft nicht zu	n=402	mw=2,1	md=2,0	s=1,3
2.15) Die gewählte Durchführungsform (Präsenz / hybrid / digital) funktioniert reibungslos.	trifft zu							trifft nicht zu	n=394	mw=1,4	md=1,0	s=0,7
2.18) Hybride/Digitale Lehrformate erleichtern meinen Lernprozess.	trifft zu							trifft nicht zu	n=93	mw=2,1	md=2,0	s=1,2
2.19) Ich erhalte ausreichend Hilfestellung beim Umgang mit den digitalen Tools im Rahmen dieser Lehrveranstaltung.	trifft zu							trifft nicht zu	n=84	mw=2,2	md=2,0	s=1,2
2.20) Die online anwesenden Studierenden konnten sich gut an den Diskussionen beteiligen.	trifft zu							trifft nicht zu	n=75	mw=2,5	md=3,0	s=1,4
2.21) Ich wünsche mir mehr synchrone Lehre in dieser Lehrveranstaltung.	trifft zu							trifft nicht zu	n=72	mw=2,9	md=3,0	s=1,3

2.22) Die Anforderungen an Vorträge von Studierenden waren klar definiert.		n=373	mw=1,6	md=1,0	s=0,9
2.23) Das Feedback der*des Lehrenden zu meinen Beiträgen war konstruktiv und hilfreich.		n=365	mw=1,7	md=1,0	s=0,9