



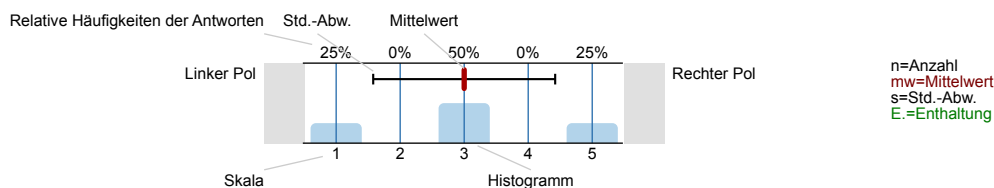
## SPL026-FB4-22W

Erfasste Fragebögen = 131

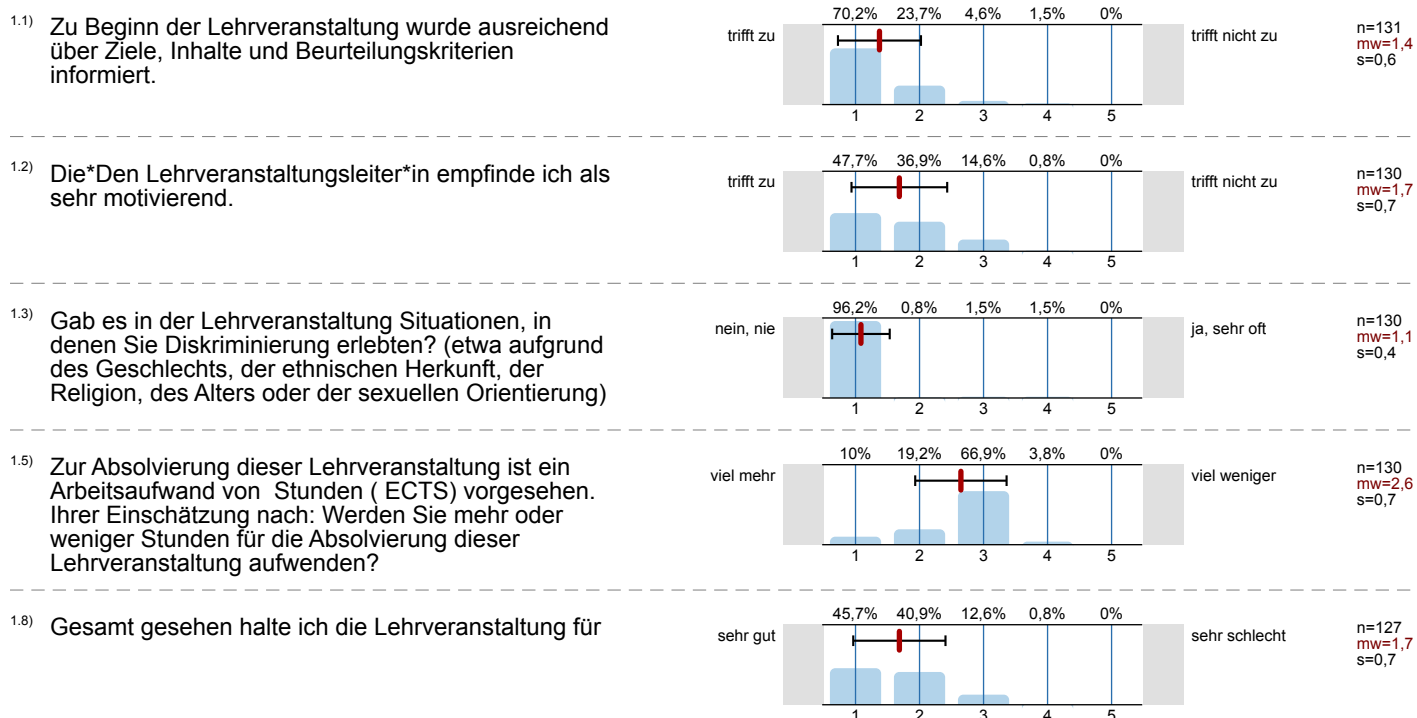
## Auswertungsteil der geschlossenen Fragen

## Legende

Fragestext



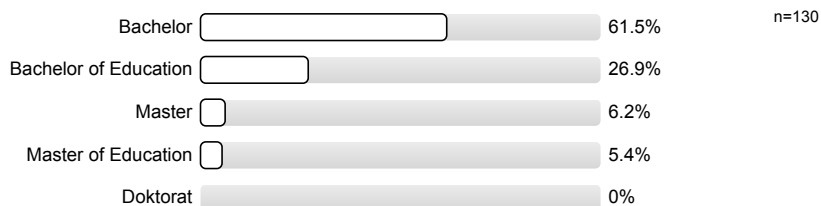
## 1. Universitätseinheitlicher Teil



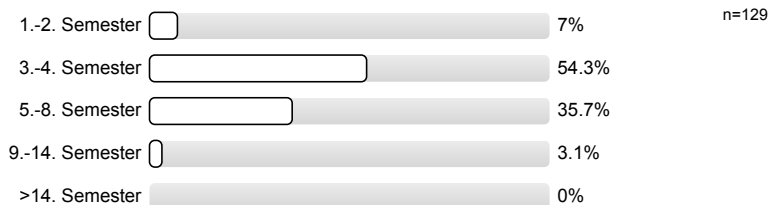
## 2. Fragen der Studienprogrammleitung

Liebe Studierende,  
vielen Dank, dass Sie sich die Zeit nehmen, diesen Fragebogen zu beantworten. Alle Rückmeldungen, die Sie geben, erhält der\*die Leiter\*in der Lehrveranstaltung und die Studienprogrammleitung.  
Besonders wichtig für uns ist, dass Sie Antworten zu den **offenen Fragen** geben. Schreiben Sie dort auch, wenn Sie unterschiedliche Lehrveranstaltungsleiter\*innen unterschiedlich bewerten wollen.

2.1) Angabe zur Studienrichtung:

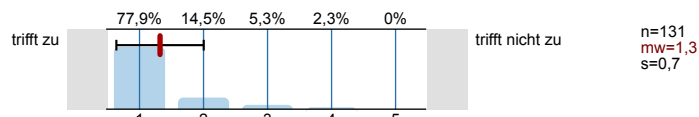


2.2) Semester in dieser Studienrichtung:

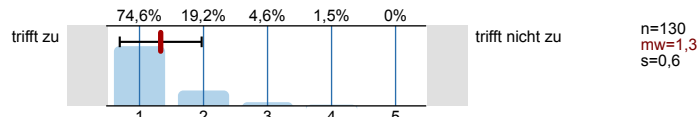


**Die\*Der Betreuer\*in**

2.3) Die\*Der Betreuer\*in ist während des Praktikums verfügbar.

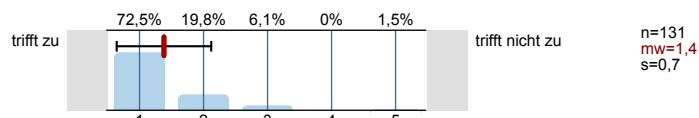


2.4) Die Betreuung ist hilfreich.

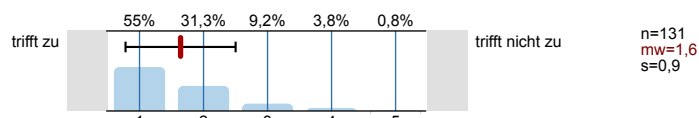


**Fragen zur Lehrveranstaltung**

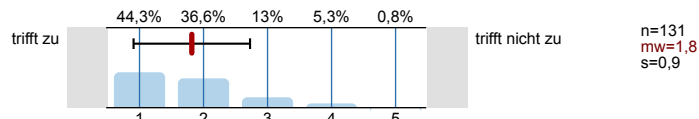
2.5) Das Praktikum ist gut organisiert und strukturiert (Kurseinteilung, Zeiten, räumliche Anordnung etc.).



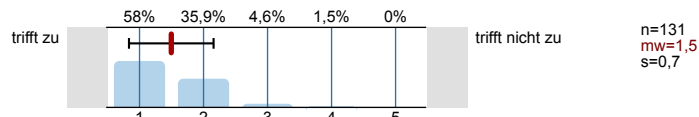
2.6) Die zur Verfügung gestellten Unterlagen ermöglichen eine gute Orientierung über die gestellten Aufgaben.



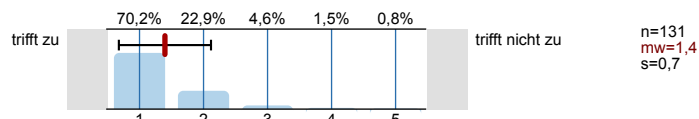
2.7) Die zur Verfügung gestellten Unterlagen sind klar und verständlich.



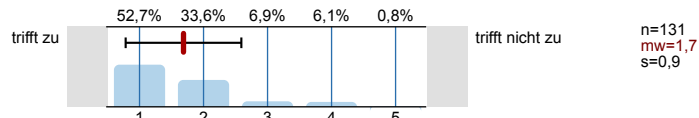
2.8) Durch die Lehrveranstaltung habe ich ein tieferes Verständnis der grundlegenden Konzepte gewonnen.



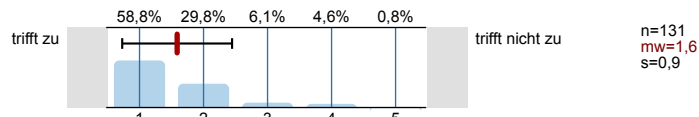
2.9) Durch die Lehrveranstaltung habe ich Einsicht in die grundlegenden Arbeitsweisen gewonnen.



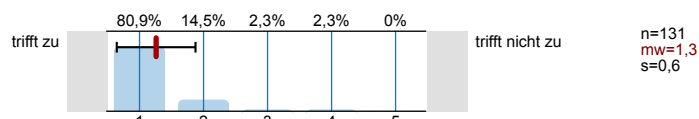
2.10) Die experimentelle Ausrüstung ist in gutem Zustand und einsatzfähig.



2.11) Die Aufgaben sind so gestellt, dass sie in der vorgesehenen Zeit bewältigt werden können.



2.12) Das Praktikum ermöglicht selbständiges Arbeiten.





# Profillinie

Zusammenstellung: SPL026-FB4-22W

Verwendete Werte in der Profillinie: Mittelwert

## 1. Universitätseinheitlicher Teil

1.1) Zu Beginn der Lehrveranstaltung wurde ausreichend über Ziele, Inhalte und Beurteilungskriterien informiert.	trifft zu							trifft nicht zu	n=131	mw=1,4	md=1,0	s=0,6
1.2) Die*Den Lehrveranstaltungsleiter*in empfinde ich als sehr motivierend.	trifft zu							trifft nicht zu	n=130	mw=1,7	md=2,0	s=0,7
1.3) Gab es in der Lehrveranstaltung Situationen, in denen Sie Diskriminierung erlebt haben? (etwa aufgrund des Geschlechts, der ethnischen	nein, nie							ja, sehr oft	n=130	mw=1,1	md=1,0	s=0,4
1.5) Zur Absolvierung dieser Lehrveranstaltung ist ein Arbeitsaufwand von Stunden ( ECTS) vorgesehen. Ihrer Einschätzung nach: Werden	viel mehr							viel weniger	n=130	mw=2,6	md=3,0	s=0,7
1.8) Gesamt gesehen halte ich die Lehrveranstaltung für	sehr gut							sehr schlecht	n=127	mw=1,7	md=2,0	s=0,7

## 2. Fragen der Studienprogrammleitung

2.3) Die*Der Betreuer*in ist während des Praktikums verfügbar.	trifft zu							trifft nicht zu	n=131	mw=1,3	md=1,0	s=0,7
2.4) Die Betreuung ist hilfreich.	trifft zu							trifft nicht zu	n=130	mw=1,3	md=1,0	s=0,6
2.5) Das Praktikum ist gut organisiert und strukturiert (Kurseinteilung, Zeiten, räumliche Anordnung etc.).	trifft zu							trifft nicht zu	n=131	mw=1,4	md=1,0	s=0,7
2.6) Die zur Verfügung gestellten Unterlagen ermöglichen eine gute Orientierung über die gestellten Aufgaben.	trifft zu							trifft nicht zu	n=131	mw=1,6	md=1,0	s=0,9
2.7) Die zur Verfügung gestellten Unterlagen sind klar und verständlich.	trifft zu							trifft nicht zu	n=131	mw=1,8	md=2,0	s=0,9
2.8) Durch die Lehrveranstaltung habe ich ein tieferes Verständnis der grundlegenden Konzepte gewonnen.	trifft zu							trifft nicht zu	n=131	mw=1,5	md=1,0	s=0,7
2.9) Durch die Lehrveranstaltung habe ich Einsicht in die grundlegenden Arbeitsweisen gewonnen.	trifft zu							trifft nicht zu	n=131	mw=1,4	md=1,0	s=0,7
2.10) Die experimentelle Ausrüstung ist in gutem Zustand und einsatzfähig.	trifft zu							trifft nicht zu	n=131	mw=1,7	md=1,0	s=0,9
2.11) Die Aufgaben sind so gestellt, dass sie in der vorgesehenen Zeit bewältigt werden können.	trifft zu							trifft nicht zu	n=131	mw=1,6	md=1,0	s=0,9
2.12) Das Praktikum ermöglicht selbständiges Arbeiten.	trifft zu							trifft nicht zu	n=131	mw=1,3	md=1,0	s=0,6
2.13) Die Anforderungen an die Erstellung eines Protokolls sind klar definiert.	trifft zu							trifft nicht zu	n=129	mw=1,7	md=1,0	s=1,0
2.14) Bei digital durchgeführten Praktikumseinheiten: Die online anwesenden Studierenden konnten sich gut an den Diskussionen beteiligen und es	trifft zu							trifft nicht zu	n=63	mw=2,7	md=3,0	s=1,1
2.15) Der Einsatz digitaler Medien erleichtert meinen Lernprozess.	trifft zu							trifft nicht zu	n=111	mw=1,8	md=2,0	s=0,9
2.16) Wie wurden Sie bei Fragen und Problemen bei der Erbringung von Teilleistungen unterstützt?	sehr gut							sehr schlecht	n=128	mw=1,6	md=1,0	s=0,7
2.18) Das Feedback der Betreuerin*des Betreuers zu meinen Beiträgen ist konstruktiv und hilfreich.	trifft zu							trifft nicht zu	n=130	mw=1,7	md=1,0	s=1,0