



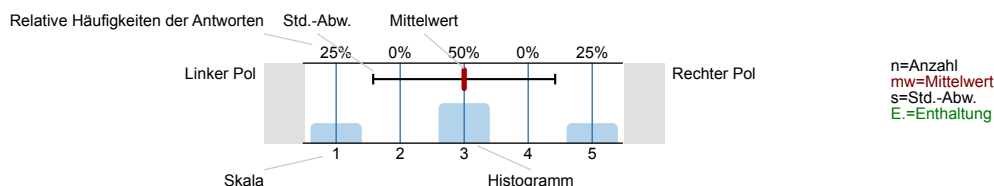
SPL032-FB1-22W

Erfasste Fragebögen = 817

Auswertungsteil der geschlossenen Fragen

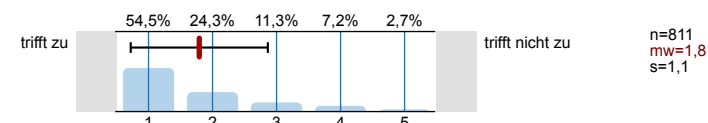
Legende

Fragestext

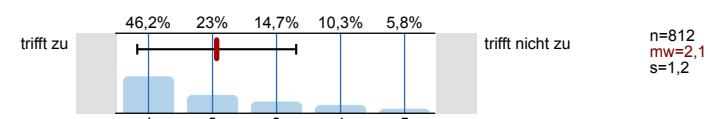


1. Universitätseinheitlicher Teil

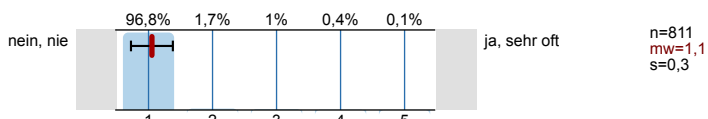
1.1) Zu Beginn der Lehrveranstaltung wurde ausreichend über Ziele, Inhalte und Beurteilungskriterien informiert.



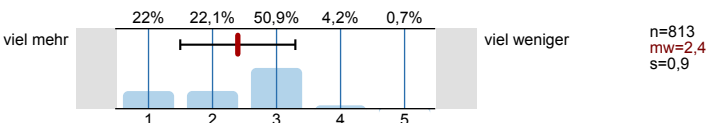
1.2) Die*Den Lehrveranstaltungsleiter*in empfinde ich als sehr motivierend.



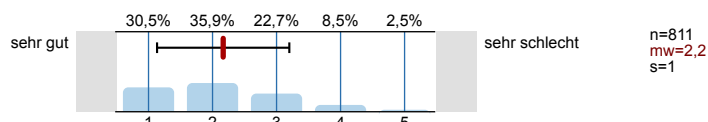
1.3) Gab es in der Lehrveranstaltung Situationen, in denen Sie Diskriminierung erlebten? (etwa aufgrund des Geschlechts, der ethnischen Herkunft, der Religion, des Alters oder der sexuellen Orientierung)



1.5) Zur Absolvierung dieser Lehrveranstaltung ist ein Arbeitsaufwand von Stunden (ECTS) vorgesehen. Ihrer Einschätzung nach: Werden Sie mehr oder weniger Stunden für die Absolvierung dieser Lehrveranstaltung aufwenden?

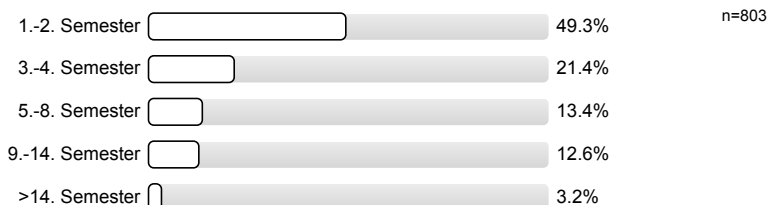


1.8) Gesamt gesehen halte ich die Lehrveranstaltung für



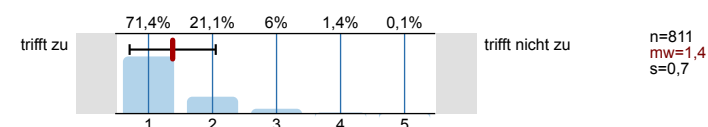
2. Studienspezifischer Fragenteil

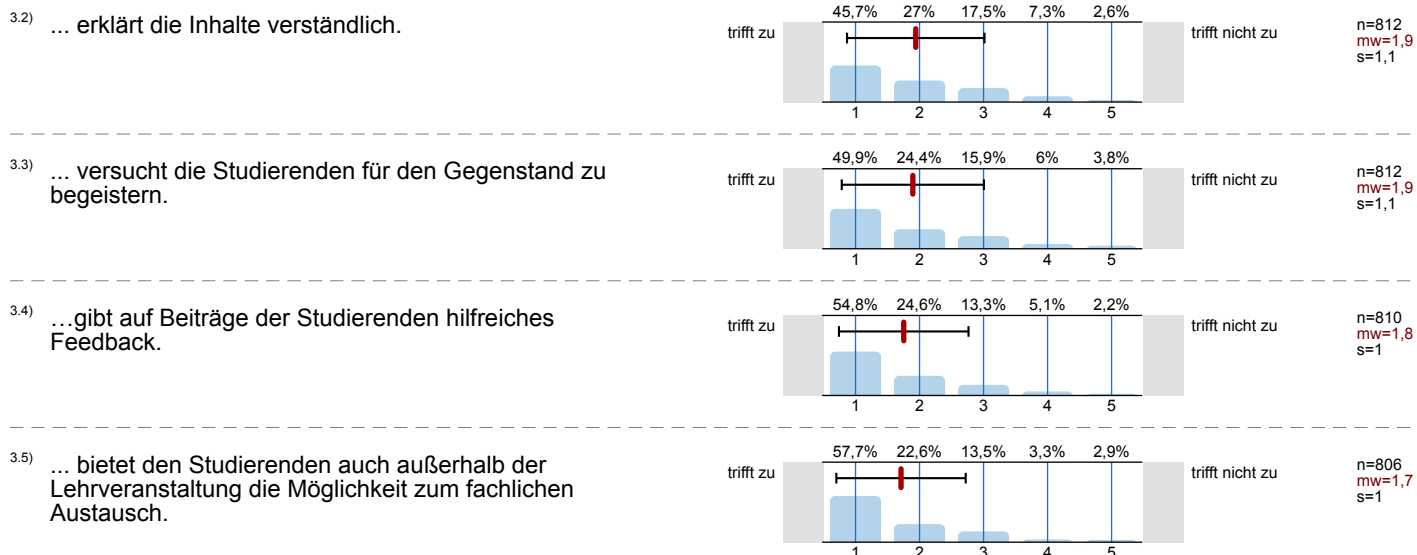
2.1) Semester in dieser Studienrichtung



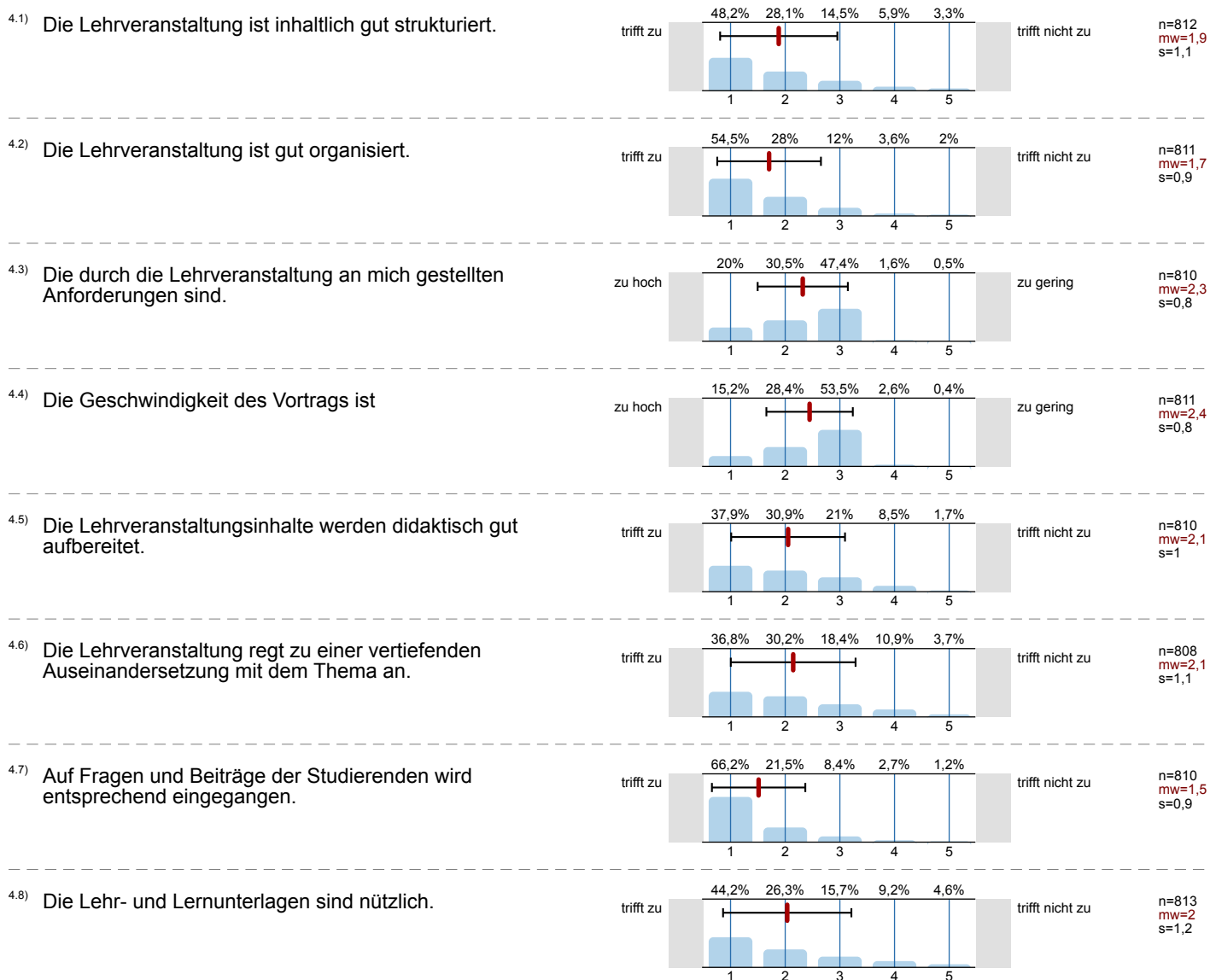
3. Der*Die Lehrveranstaltungsleiter*innen/Gruppenleiter*innen ...

3.1) ... ist für die Lehrveranstaltung gut vorbereitet.





4. Fragen zur Lehrveranstaltung



Profilinie

Zusammenstellung: SPL032-FB1-22W

Verwendete Werte in der Profillinie: Mittelwert

1. Universitätseinheitlicher Teil

1.1) Zu Beginn der Lehrveranstaltung wurde ausreichend über Ziele, Inhalte und Beurteilungskriterien informiert.	trifft zu					trifft nicht zu	n=811	mw=1,8	md=1,0	s=1,1
1.2) Die*Den Lehrveranstaltungsleiter*in empfinde ich als sehr motivierend.	trifft zu					trifft nicht zu	n=812	mw=2,1	md=2,0	s=1,2
1.3) Gab es in der Lehrveranstaltung Situationen, in denen Sie Diskriminierung erlebten? (etwa aufgrund des Geschlechts, der ethnischen	nein, nie					ja, sehr oft	n=811	mw=1,1	md=1,0	s=0,3
1.5) Zur Absolvierung dieser Lehrveranstaltung ist ein Arbeitsaufwand von Stunden (ECTS) vorgesehen. Ihrer Einschätzung nach: Werden	viel mehr					viel weniger	n=813	mw=2,4	md=3,0	s=0,9
1.8) Gesamt gesehen halte ich die Lehrveranstaltung für	sehr gut					sehr schlecht	n=811	mw=2,2	md=2,0	s=1,0

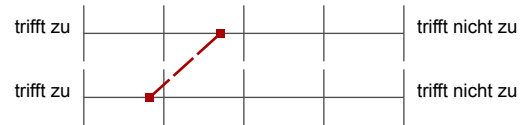
3. Der*Die Lehrveranstaltungsleiter*innen/Gruppenleiter*innen ...

3.1) ... ist für die Lehrveranstaltung gut vorbereitet.	trifft zu					trifft nicht zu	n=811	mw=1,4	md=1,0	s=0,7
3.2) ... erklärt die Inhalte verständlich.	trifft zu					trifft nicht zu	n=812	mw=1,9	md=2,0	s=1,1
3.3) ... versucht die Studierenden für den Gegenstand zu begeistern.	trifft zu					trifft nicht zu	n=812	mw=1,9	md=2,0	s=1,1
3.4) ... gibt auf Beiträge der Studierenden hilfreiches Feedback.	trifft zu					trifft nicht zu	n=810	mw=1,8	md=1,0	s=1,0
3.5) ... bietet den Studierenden auch außerhalb der Lehrveranstaltung die Möglichkeit zum fachlichen Austausch.	trifft zu					trifft nicht zu	n=806	mw=1,7	md=1,0	s=1,0

4. Fragen zur Lehrveranstaltung

4.1) Die Lehrveranstaltung ist inhaltlich gut strukturiert.	trifft zu					trifft nicht zu	n=812	mw=1,9	md=2,0	s=1,1
4.2) Die Lehrveranstaltung ist gut organisiert.	trifft zu					trifft nicht zu	n=811	mw=1,7	md=1,0	s=0,9
4.3) Die durch die Lehrveranstaltung an mich gestellten Anforderungen sind.	zu hoch					zu gering	n=810	mw=2,3	md=2,0	s=0,8
4.4) Die Geschwindigkeit des Vortrags ist	zu hoch					zu gering	n=811	mw=2,4	md=3,0	s=0,8
4.5) Die Lehrveranstaltungsinhalte werden didaktisch gut aufbereitet.	trifft zu					trifft nicht zu	n=810	mw=2,1	md=2,0	s=1,0
4.6) Die Lehrveranstaltung regt zu einer vertiefenden Auseinandersetzung mit dem Thema an.	trifft zu					trifft nicht zu	n=808	mw=2,1	md=2,0	s=1,1
4.7) Auf Fragen und Beiträge der Studierenden wird entsprechend eingegangen.	trifft zu					trifft nicht zu	n=810	mw=1,5	md=1,0	s=0,9
4.8) Die Lehr- und Lernunterlagen sind nützlich.	trifft zu					trifft nicht zu	n=813	mw=2,0	md=2,0	s=1,2
4.9) Die Relevanz der behandelten Themen im Fachgebiet wurde vermittelt.	trifft zu					trifft nicht zu	n=810	mw=1,7	md=1,0	s=0,9
4.10) Die Bedeutung der Lehrveranstaltung zur Erreichung der Studienziele wurde besprochen.	trifft zu					trifft nicht zu	n=809	mw=1,8	md=1,0	s=1,0

4.11) Ich habe eine klare Vorstellung davon, was mich bei der Prüfung erwartet.



n=811 mw=2,7 md=2,0 s=1,5

4.12) Der Nutzen der Lehrveranstaltung für eine spätere Berufstätigkeit ist erkennbar.



n=807 mw=1,8 md=1,0 s=1,1