



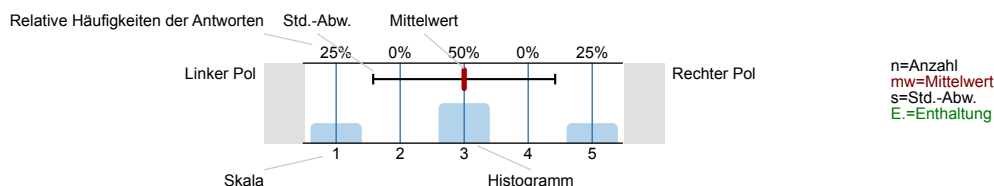
SPL032-FB2-22W

Erfasste Fragebögen = 607

Auswertungsteil der geschlossenen Fragen

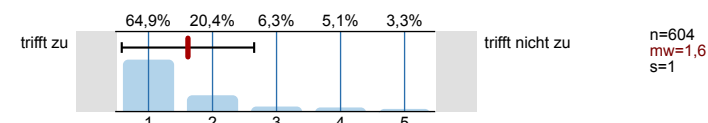
Legende

Frage**text**

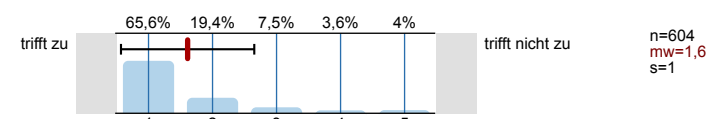


1. Universitätseinheitlicher Teil

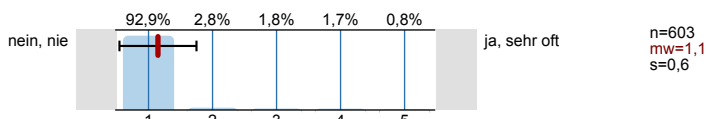
1.1) Zu Beginn der Lehrveranstaltung wurde ausreichend über Ziele, Inhalte und Beurteilungskriterien informiert.



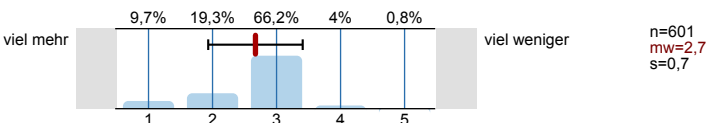
1.2) Die*Den Lehrveranstaltungsleiter*in empfinde ich als sehr motivierend.



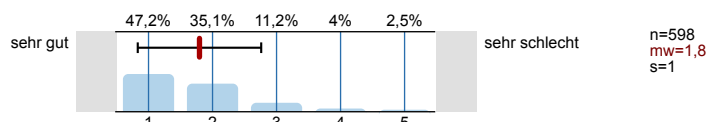
1.3) Gab es in der Lehrveranstaltung Situationen, in denen Sie Diskriminierung erlebten? (etwa aufgrund des Geschlechts, der ethnischen Herkunft, der Religion, des Alters oder der sexuellen Orientierung)



1.5) Zur Absolvierung dieser Lehrveranstaltung ist ein Arbeitsaufwand von Stunden (ECTS) vorgesehen. Ihrer Einschätzung nach: Werden Sie mehr oder weniger Stunden für die Absolvierung dieser Lehrveranstaltung aufwenden?

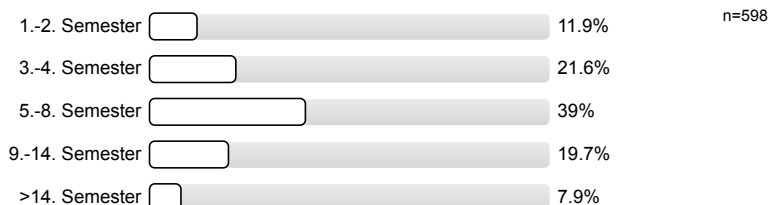


1.8) Gesamt gesehen halte ich die Lehrveranstaltung für



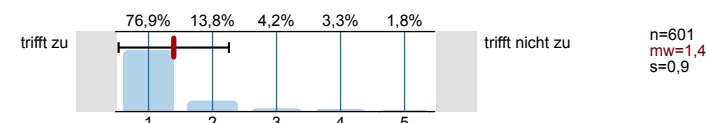
2. Studienspezifischer Fragenteil

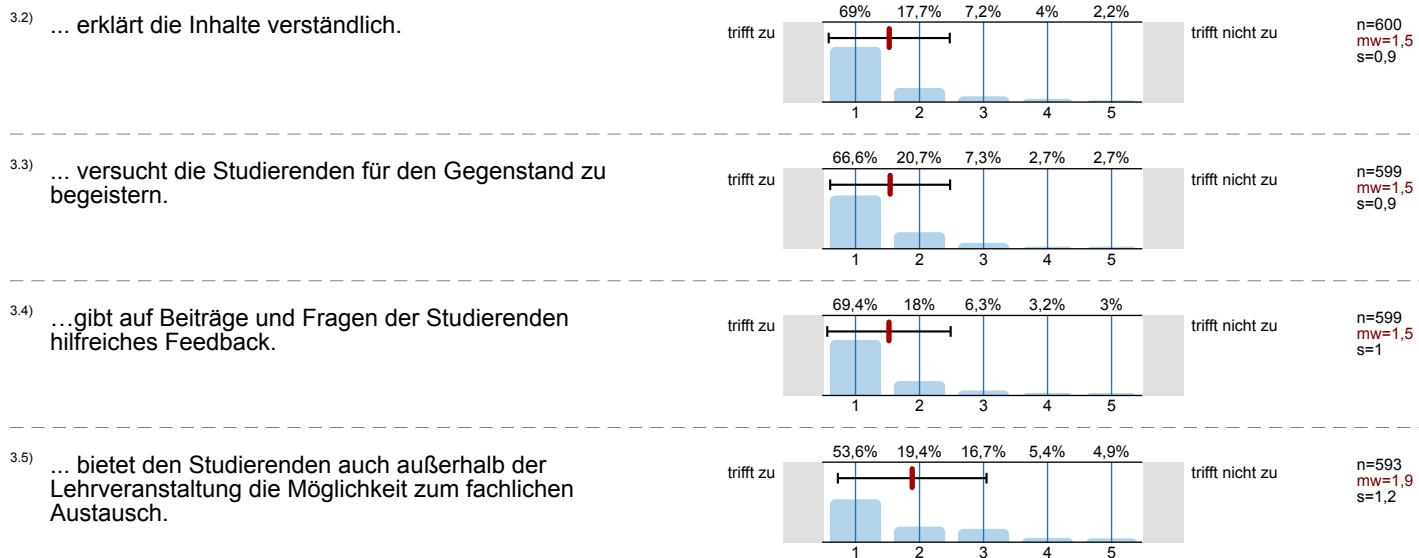
2.1) Semester in dieser Studienrichtung:



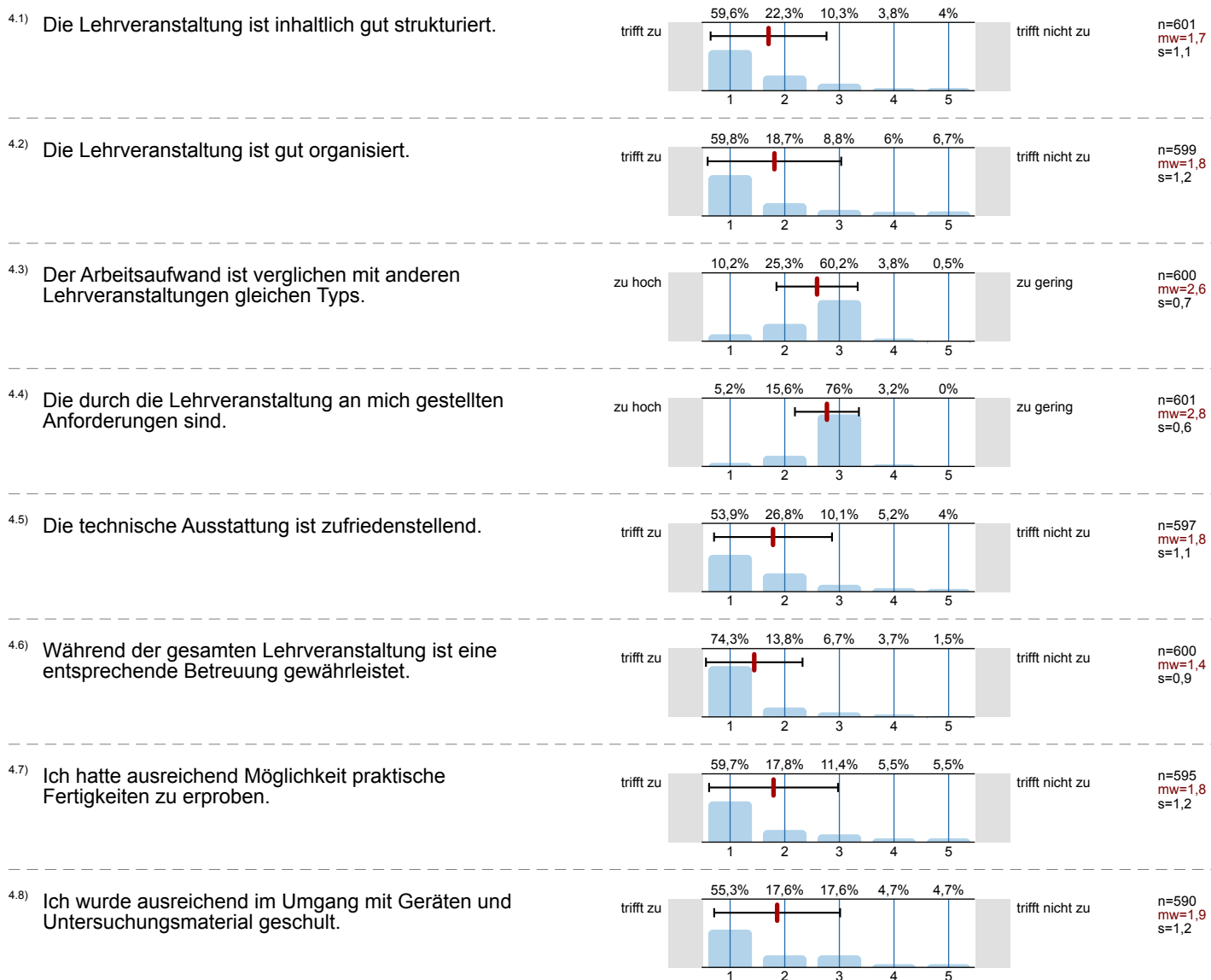
3. Der*Die Lehrveranstaltungsleiter*innen/Gruppenleiter*innen ...

3.1) ... ist für die Lehrveranstaltung gut vorbereitet.

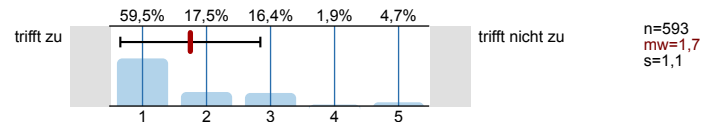




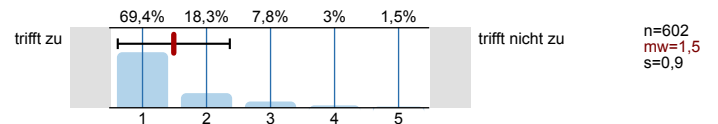
4. Fragen zur Lehrveranstaltung



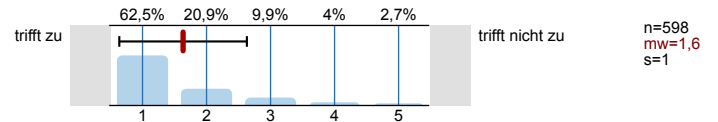
4.9) Ich habe gelernt entsprechende Sicherheitsstandards einzuhalten.



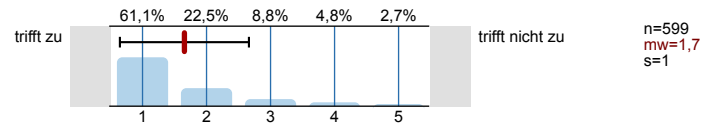
4.10) Die Relevanz der behandelten Themen im Fachgebiet wurde vermittelt.



4.11) Die Bedeutung der Lehrveranstaltung zur Erreichung der Studienziele wurde besprochen.



4.13) Der Nutzen der Lehrveranstaltung für eine spätere Berufstätigkeit ist erkennbar.



Profilinie

Zusammenstellung: SPL032-FB2-22W

Verwendete Werte in der Profillinie: Mittelwert

1. Universitätseinheitlicher Teil



1.1) Zu Beginn der Lehrveranstaltung wurde ausreichend über Ziele, Inhalte und Beurteilungskriterien informiert.	trifft zu						trifft nicht zu	n=604	mw=1,6	md=1,0	s=1,0
1.2) Die*Den Lehrveranstaltungsleiter*in empfinde ich als sehr motivierend.	trifft zu						trifft nicht zu	n=604	mw=1,6	md=1,0	s=1,0
1.3) Gab es in der Lehrveranstaltung Situationen, in denen Sie Diskriminierung erlebten? (etwa aufgrund des Geschlechts, der ethnischen	nein, nie						ja, sehr oft	n=603	mw=1,1	md=1,0	s=0,6
1.5) Zur Absolvierung dieser Lehrveranstaltung ist ein Arbeitsaufwand von Stunden (ECTS) vorgesehen. Ihrer Einschätzung nach: Werden	viel mehr						viel weniger	n=601	mw=2,7	md=3,0	s=0,7
1.8) Gesamt gesehen halte ich die Lehrveranstaltung für	sehr gut						sehr schlecht	n=598	mw=1,8	md=2,0	s=1,0

3. Der*Die Lehrveranstaltungsleiter*innen/Gruppenleiter*innen ...

3.1) ... ist für die Lehrveranstaltung gut vorbereitet.	trifft zu						trifft nicht zu	n=601	mw=1,4	md=1,0	s=0,9
3.2) ... erklärt die Inhalte verständlich.	trifft zu						trifft nicht zu	n=600	mw=1,5	md=1,0	s=0,9
3.3) ... versucht die Studierenden für den Gegenstand zu begeistern.	trifft zu						trifft nicht zu	n=599	mw=1,5	md=1,0	s=0,9
3.4) ... gibt auf Beiträge und Fragen der Studierenden hilfreiches Feedback.	trifft zu						trifft nicht zu	n=599	mw=1,5	md=1,0	s=1,0
3.5) ... bietet den Studierenden auch außerhalb der Lehrveranstaltung die Möglichkeit zum fachlichen Austausch.	trifft zu						trifft nicht zu	n=593	mw=1,9	md=1,0	s=1,2

4. Fragen zur Lehrveranstaltung

4.1) Die Lehrveranstaltung ist inhaltlich gut strukturiert.	trifft zu						trifft nicht zu	n=601	mw=1,7	md=1,0	s=1,1
4.2) Die Lehrveranstaltung ist gut organisiert.	trifft zu						trifft nicht zu	n=599	mw=1,8	md=1,0	s=1,2
4.3) Der Arbeitsaufwand ist verglichen mit anderen Lehrveranstaltungen gleichen Typs.	zu hoch						zu gering	n=600	mw=2,6	md=3,0	s=0,7
4.4) Die durch die Lehrveranstaltung an mich gestellten Anforderungen sind.	zu hoch						zu gering	n=601	mw=2,8	md=3,0	s=0,6
4.5) Die technische Ausstattung ist zufriedenstellend.	trifft zu						trifft nicht zu	n=597	mw=1,8	md=1,0	s=1,1
4.6) Während der gesamten Lehrveranstaltung ist eine entsprechende Betreuung gewährleistet.	trifft zu						trifft nicht zu	n=600	mw=1,4	md=1,0	s=0,9
4.7) Ich hatte ausreichend Möglichkeit praktische Fertigkeiten zu erproben.	trifft zu						trifft nicht zu	n=595	mw=1,8	md=1,0	s=1,2
4.8) Ich wurde ausreichend im Umgang mit Geräten und Untersuchungsmaterial geschult.	trifft zu						trifft nicht zu	n=590	mw=1,9	md=1,0	s=1,2
4.9) Ich habe gelernt entsprechende Sicherheitsstandards einzuhalten.	trifft zu						trifft nicht zu	n=593	mw=1,7	md=1,0	s=1,1
4.10) Die Relevanz der behandelten Themen im Fachgebiet wurde vermittelt.	trifft zu						trifft nicht zu	n=602	mw=1,5	md=1,0	s=0,9

4.11) Die Bedeutung der Lehrveranstaltung zur Erreichung der Studienziele wurde besprochen.	trifft zu		trifft nicht zu	n=598	mw=1,6	md=1,0	s=1,0
4.13) Der Nutzen der Lehrveranstaltung für eine spätere Berufstätigkeit ist erkennbar.	trifft zu		trifft nicht zu	n=599	mw=1,7	md=1,0	s=1,0