



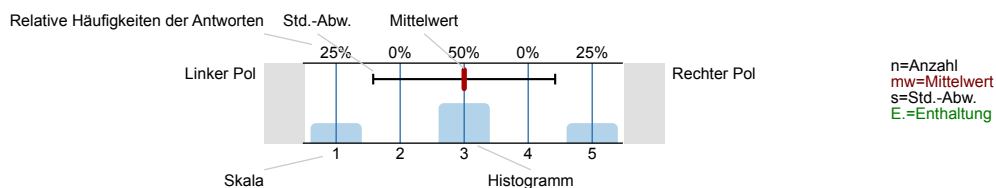
## SPL007-FB1-23S

Erfasste Fragebögen = 904

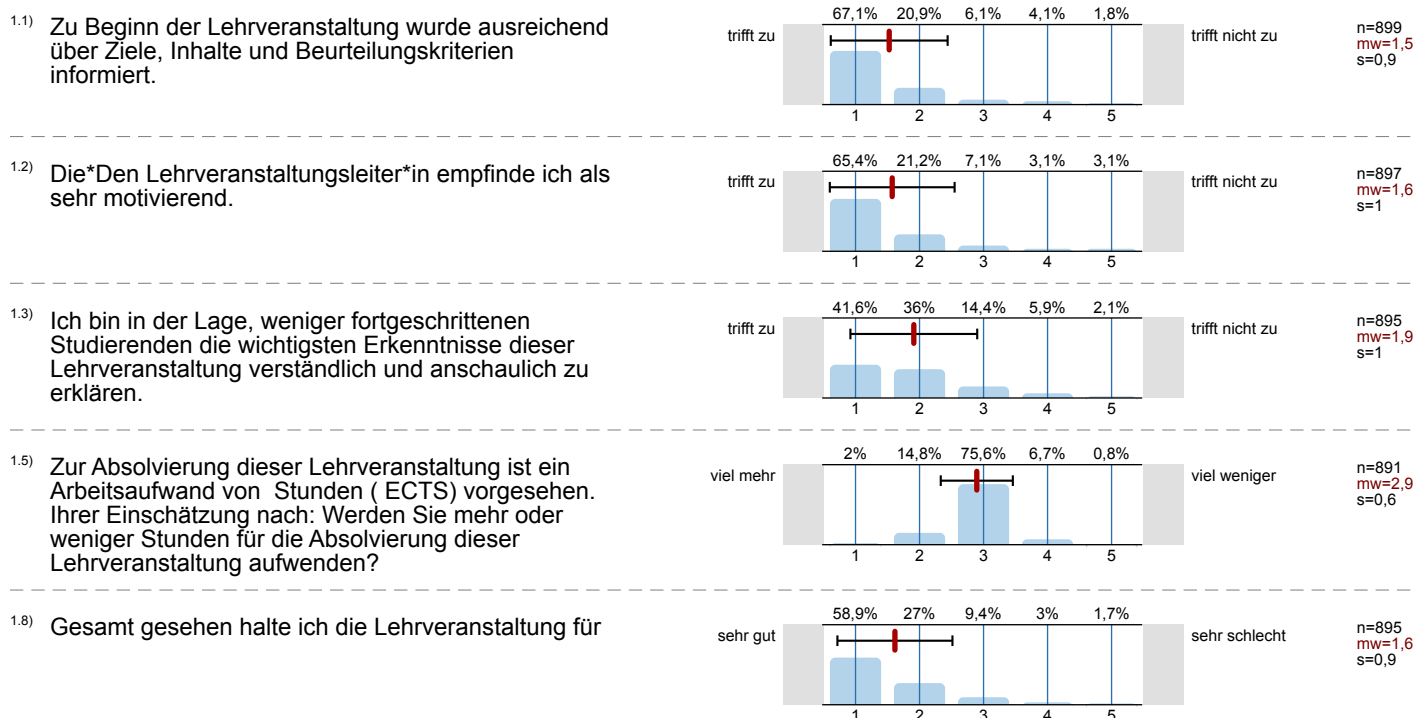
## Auswertungsteil der geschlossenen Fragen

## Legende

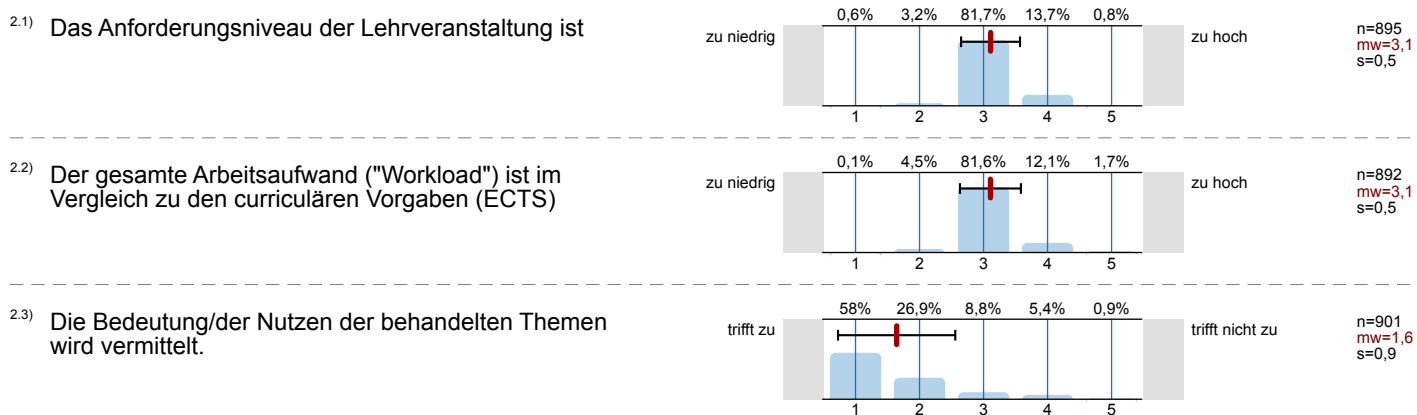
Fragestext



## 1. Universitätseinheitlicher Teil

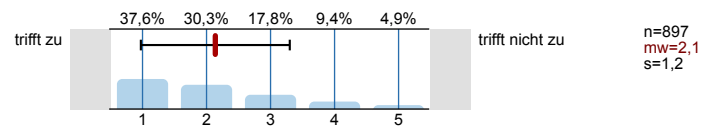


## 2. Fragen der Studienprogrammleitung



2.4)	Die*Der Vortragende gibt in der Lehrveranstaltung ausreichend Raum zum Mitdenken.		trifft nicht zu	n=897 mw=1,6 s=0,9
2.5)	Die*Der Vortragende spricht verständlich und anregend.		trifft nicht zu	n=900 mw=1,5 s=1
2.6)	Die*Der Vortragende wirkt gut vorbereitet.		trifft nicht zu	n=902 mw=1,3 s=0,8
2.7)	Die*Der Vortragende geht auf Fragen und Anregungen der Studierenden ein.		trifft nicht zu	n=898 mw=1,3 s=0,7
2.8)	Die Lehrveranstaltung wird in interessanter Form gehalten.		trifft nicht zu	n=893 mw=1,6 s=1
2.9)	Die Vorlesung wird online zum Nachschauen/Nachhören angeboten. (ja/nein)	<p>ja <input type="checkbox"/> 39,3%</p> <p>nein <input type="checkbox"/> 60,7%</p>		n=889
2.10)	Die Vorlesungsunterlagen wurden online zur Verfügung gestellt.		nein, keine	n=890 mw=1,6 s=1,1 E.=8
2.11)	Inhaltliche und organisatorische Fragen wurden klar kommuniziert (z.B.: u:find, Email, Chat).		trifft nicht zu	n=896 mw=1,5 s=0,9
2.12)	Es gab ausreichend Interaktions- und Kommunikationsphasen. (Online oder vor Ort)		trifft nicht zu	n=895 mw=1,6 s=0,9
2.13)	Gab es in der Lehrveranstaltung Situationen, in denen der*die Lehrende durch Studierende aufgrund des Geschlechts, der ethnischen Herkunft, der Religion oder Weltanschauung, des Alters oder der sexuellen Orientierung diskriminiert wurde?		ja, sehr oft	n=872 mw=1,1 s=0,3
2.15)	Ich verfüge nun über ein gründlicheres Verständnis über die in der Lehrveranstaltung behandelten Themen als vor der Lehrveranstaltung.		trifft nicht zu	n=896 mw=1,5 s=0,8
2.16)	Unruhe, Reden oder Störungen (z.B.: Essen, Tastaturgeräusche) durch TeilnehmerInnen beeinträchtigen die Lehrveranstaltung.		trifft nicht zu	n=890 mw=4,5 s=1
2.17)	Die Lehrveranstaltung motiviert dazu, sich selbst mit den Inhalten zu beschäftigen.		trifft nicht zu	n=898 mw=1,7 s=1

2.18) Ich habe eine klare Vorstellung, was mich bei der Prüfung erwartet.



# Profilinie

Zusammenstellung: SPL007-FB1-23S

Verwendete Werte in der Profillinie: Mittelwert

## 1. Universitätseinheitlicher Teil

1.1) Zu Beginn der Lehrveranstaltung wurde ausreichend über Ziele, Inhalte und Beurteilungskriterien informiert.	trifft zu							trifft nicht zu	n=899	mw=1,5	md=1	s=0,9
1.2) Die*Den Lehrveranstaltungsleiter*in empfinde ich als sehr motivierend.	trifft zu							trifft nicht zu	n=897	mw=1,6	md=1	s=1
1.3) Ich bin in der Lage, weniger fortgeschrittenen Studierenden die wichtigsten Erkenntnisse dieser Lehrveranstaltung verständlich und	trifft zu							trifft nicht zu	n=895	mw=1,9	md=2	s=1
1.5) Zur Absolvierung dieser Lehrveranstaltung ist ein Arbeitsaufwand von Stunden ( ECTS) vorgesehen. Ihrer Einschätzung nach: Werden	viel mehr							viel weniger	n=891	mw=2,9	md=3	s=0,6
1.8) Gesamt gesehen halte ich die Lehrveranstaltung für	sehr gut							sehr schlecht	n=895	mw=1,6	md=1	s=0,9

## 2. Fragen der Studienprogrammleitung

2.1) Das Anforderungsniveau der Lehrveranstaltung ist	zu niedrig							zu hoch	n=895	mw=3,1	md=3	s=0,5
2.2) Der gesamte Arbeitsaufwand ("Workload") ist im Vergleich zu den curriculären Vorgaben (ECTS)	zu niedrig							zu hoch	n=892	mw=3,1	md=3	s=0,5
2.3) Die Bedeutung/der Nutzen der behandelten Themen wird vermittelt.	trifft zu							trifft nicht zu	n=901	mw=1,6	md=1	s=0,9
2.4) Die*Der Vortragende gibt in der Lehrveranstaltung ausreichend Raum zum Mitdenken.	trifft zu							trifft nicht zu	n=897	mw=1,6	md=1	s=0,9
2.5) Die*Der Vortragende spricht verständlich und anregend.	trifft zu							trifft nicht zu	n=900	mw=1,5	md=1	s=1
2.6) Die*Der Vortragende wirkt gut vorbereitet.	trifft zu							trifft nicht zu	n=902	mw=1,3	md=1	s=0,8
2.7) Die*Der Vortragende geht auf Fragen und Anregungen der Studierenden ein.	trifft zu							trifft nicht zu	n=898	mw=1,3	md=1	s=0,7
2.8) Die Lehrveranstaltung wird in interessanter Form gehalten.	trifft zu							trifft nicht zu	n=893	mw=1,6	md=1	s=1
2.10) Die Vorlesungsunterlagen wurden online zur Verfügung gestellt.	ja, alle							nein, keine	n=890	mw=1,6	md=1	s=1,1
2.11) Inhaltliche und organisatorische Fragen wurden klar kommuniziert (z.B.: u:find, Email, Chat).	trifft zu							trifft nicht zu	n=896	mw=1,5	md=1	s=0,9
2.12) Es gab ausreichend Interaktions- und Kommunikationsphasen. (Online oder vor Ort)	trifft zu							trifft nicht zu	n=895	mw=1,6	md=1	s=0,9
2.13) Gab es in der Lehrveranstaltung Situationen, in denen der*die Lehrende durch Studierende aufgrund des Geschlechts, der ethnischen	nein, nie							ja, sehr oft	n=872	mw=1,1	md=1	s=0,3
2.15) Ich verfüge nun über ein gründlicheres Verständnis über die in der Lehrveranstaltung behandelten Themen als vor der	trifft zu							trifft nicht zu	n=896	mw=1,5	md=1	s=0,8
2.16) Unruhe, Reden oder Störungen (z.B.: Essen, Tastaturgeräusche) durch TeilnehmerInnen beeinträchtigen die Lehrveranstaltung.	trifft zu							trifft nicht zu	n=890	mw=4,5	md=5	s=1
2.17) Die Lehrveranstaltung motiviert dazu, sich selbst mit den Inhalten zu beschäftigen.	trifft zu							trifft nicht zu	n=898	mw=1,7	md=1	s=1
2.18) Ich habe eine klare Vorstellung, was mich bei der Prüfung erwartet.	trifft zu							trifft nicht zu	n=897	mw=2,1	md=2	s=1,2